

TESIS DOCTORAL

TÍTULO DE LA TESIS

ORIGEN Y EVOLUCIÓN URBANA DE PILAR

DOCTORANDO

DANIEL GUSTAVO CORREA ROSELLÓ

DIRECTOR DE TESIS

Dr. ALFREDO HORACIO GRASSI

FECHA DE LA DEFENSA, RESOLUCIÓN DECANAL

11 – 04 – 2016 Res. Nro. 78 / 15

COMPOSICIÓN DEL TRIBUNAL

Dr. HORACIO ÁVILA, Dra. NATALIA MARLENKO, Dra. SUSANA M. SASSONE

TÍTULO GENERAL DE LA TESIS

ORIGEN Y EVOLUCIÓN URBANA DE PILAR

INTRODUCCIÓN – OBJETIVOS DE LA TESIS

INTRODUCCIÓN

En el presente trabajo, nos propusimos incursionar en la Geografía Histórica, analizando mediante cortes en el tiempo, patrones geográficos que fueron evolucionando, a través de la historia de la ciudad “Del Pilar”.

El estudio surge ante la observación que, en el desarrollo urbano de Pilar, sus pobladores han reincidido en errores de localización, planificación, y trazado urbano, con graves consecuencias sociales y de inundaciones recurrentes.

A través del tiempo, las características culturales de Pilar fueron cambiando, y el paisaje se fue modificando en base a las necesidades humanas.

Pilar inicialmente, se forma en 1729, a orillas del río Luján sobre el valle de inundación del mismo, en una cota de 8,75 metros s.n.m. Las cíclicas inundaciones que sufrieron sus habitantes forzaron su traslado, a partir de 1818, hacia una zona más alta, siendo fundado el pueblo nuevo en una cota de 20 metros s.n.m., que es donde se encuentra actualmente la parroquia de Nuestra Señora del Pilar.

Hoy, la ciudad “Del Pilar”, en su constante crecimiento urbano, particularmente con el advenimiento de las urbanizaciones privadas, y la proliferación de asentamientos marginales, ha vuelto a ocupar el valle de inundación del río Luján y de los arroyos Pinazo, Burgueño y Carabassa.

El Club de campo, el Barrio Cerrado y los asentamientos marginales son tipos de urbanizaciones bien diferenciadas socialmente que se han instalado en el partido, principalmente a partir de la década del `90. Las tres son afectadas por las inundaciones, pero cada una responde ante la catástrofe natural acorde a su resiliencia en forma diferente, según sus posibilidades y capacidades.

No es posible estudiar la problemática social y urbanística actual de Pilar, sin su análisis histórico, mediante cortes en el tiempo que nos permita apreciar los errores y aciertos del pasado, determinar como era su paisaje original, y como el hombre lo fue modificando; conformando las distintas fases de nuestro análisis, para finalmente confluir en el presente y así poder inferir su probable evolución urbanística, social y ambiental.

El presente estudio impone, entonces, ver el paisaje pilarense con los ojos de los antiguos ocupantes, desde el punto de vista de sus capacidades y necesidades, evaluar el lugar y la situación, ubicándose en la posición del grupo cultural y de la época de cada corte en el tiempo, indagando sus actividades económicas, sociales, culturales, educativas, sanitarias y religiosas, estudiando sus vías de comunicación y la conformación de su tejido urbano, desde sus estancias hasta el trazado de la ciudad. Asimismo, nos llevará a obtener gradualmente una imagen del paisaje cultural del pasado oculto, tras el paisaje presente. De este modo, tomar conciencia de la naturaleza y la dirección de los cambios que han tenido lugar, correlacionando entonces los lugares y actividades del pasado con los del presente, y así las

problemáticas y situaciones actuales comenzarán a tomar forma, y se podrán comprender y apreciar en toda su magnitud.

De esta manera poder determinar como influyeron, las dos localizaciones que tuvo la ciudad, su expansión, y su traza urbana en su desarrollo, su riesgo hídrico, y sus problemáticas sociales.

Asimismo, que el presente estudio sirva como reflexión del accionar positivo o negativo de la actividad humana en Pilar, de su incidencia en la modificación del paisaje, de la explotación de sus recursos naturales y la generación de riesgos naturales.

Es importante aclarar que la magnitud del área de estudio es variable, en función del transcurso del tiempo, ya que en la etapa inicial durante el siglo XVI, el espacio rural estaba ocupado por estancias, luego surgirá un pequeño asentamiento, para finalmente después de su traslado, alcanzar una identidad urbana definida, aproximándose al Pilar actual, el cual se concretará recién a fines del siglo XX y principios del XXI.

La presente investigación significará un importante aporte sobre los siguientes temas:

- Las características del medio natural de Pilar.
- Localización geográfica del Pilar antiguo (su primer asentamiento) y del lugar del milagro de la imagen de Nuestra Señora de Luján.
- Identificación y localización del antiguo “Fuerte de Santa María de la Inmaculada Concepción”. Construcción solicitada por el gobernador de Buenos Aires en 1671 cuyas obras fueron interrumpidas y abandonadas, siendo en la actualidad desconocido su ubicación exacta, ya que el accionar antrópico arrasó por completo con los restos históricos del fuerte.
- Localización geográfica y situación social en el caserío de Pilar de 1729.
- Identificación y localización del verdadero lugar donde se firmó el “Tratado del Pilar”.
- Conformación de la traza urbana del Pilar nuevo y su crecimiento.
- El accionar de las urbanizaciones privadas como modelo urbanístico.
- El crecimiento urbano como constructor del riesgo de inundación.
- Localización de las zonas inundables de la ciudad, en el pasado, en la actualidad y en las futuras zonas de riesgo.

- Conformación del paisaje urbano actual de Pilar y sus problemáticas sociales.
- Formulación de propuestas alternativas de solución, para un adecuado manejo del espacio, desarrollo urbanístico, demográfico y ambiental.

Objetivo Principal:

Analizar las problemáticas surgidas por el desarrollo urbano y las consecuencias sociales y ambientales que ha presentado la ciudad “Del Pilar” desde su formación hasta el presente, mediante cortes en el tiempo.

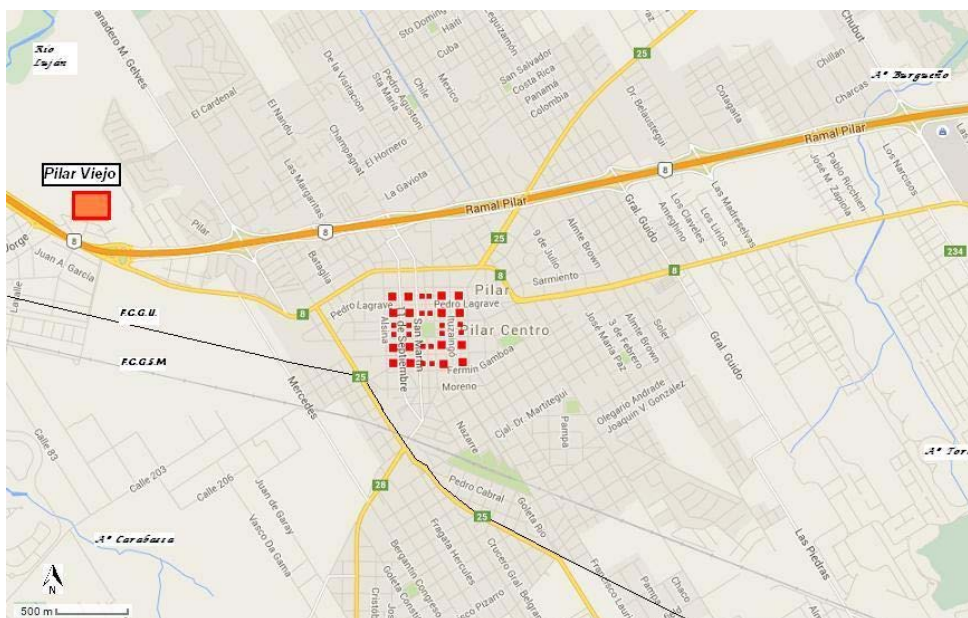
Objetivos Secundarios:

- a. Identificar cuales son las problemáticas sociales y ambientales surgidas con el desarrollo urbano de la ciudad a través de su historia.
- b. Determinar la existencia de desunión entre los distintos grupos sociales existentes en Pilar a través de su historia, y de que manera influyó en el desarrollo urbanístico.
- c. Observar las distintas inundaciones que ha sufrido la ciudad a través del tiempo, determinando la influencia que el desarrollo urbano ha tenido en ellas.
- d. Identificar las distintas industrias asentadas en Pilar a través del tiempo, su afectación en el ambiente, y su vinculación con las inundaciones.
- e. Observar y analizar la evolución del trazado urbano de la ciudad “Del Pilar” a través de su historia.
- f. Identificar, analizar y detallar la influencia de las urbanizaciones privadas en la vida política, social y económica de la ciudad.

MAPAS

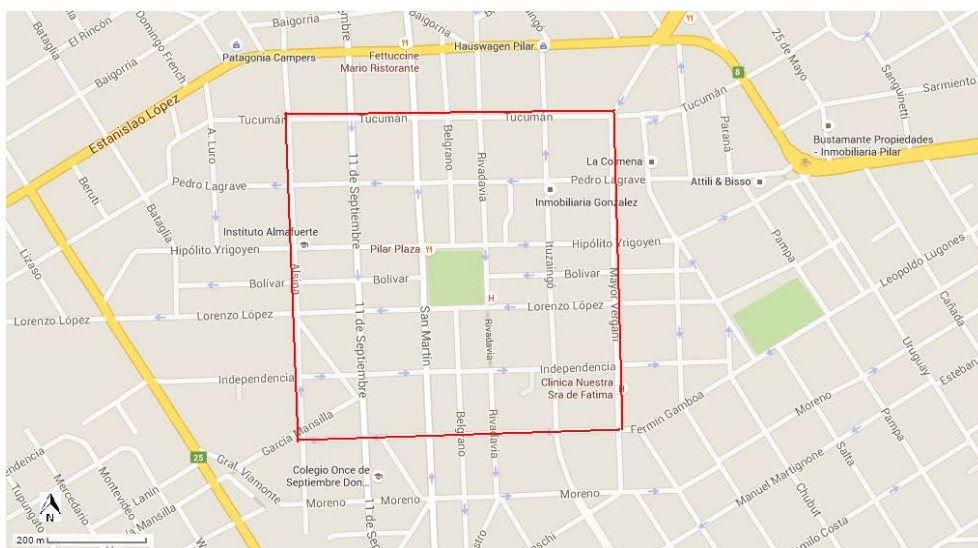
Crecimiento urbano de la ciudad Del Pilar.

Plano 1: Casco Histórico (1820 – 1946).



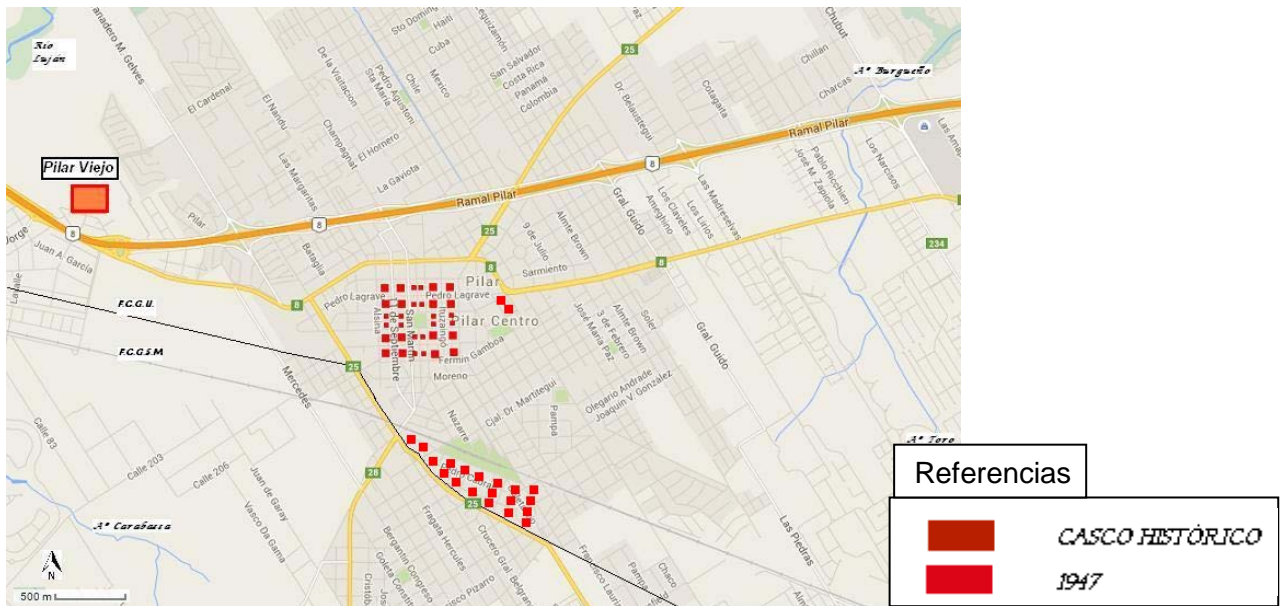
Fuente: Elaboración propia sobre la base de una imagen "Google Maps" y datos extraídos del "Plano General del Partido" elaborado por la Dirección de Catastro Técnico y Agrimensura de la Secretaría de Planeamiento, Gestión y Desarrollo Urbano de la Municipalidad Del Pilar (actualizado 2015).

Ampliación del Casco Histórico del Plano N° 1.



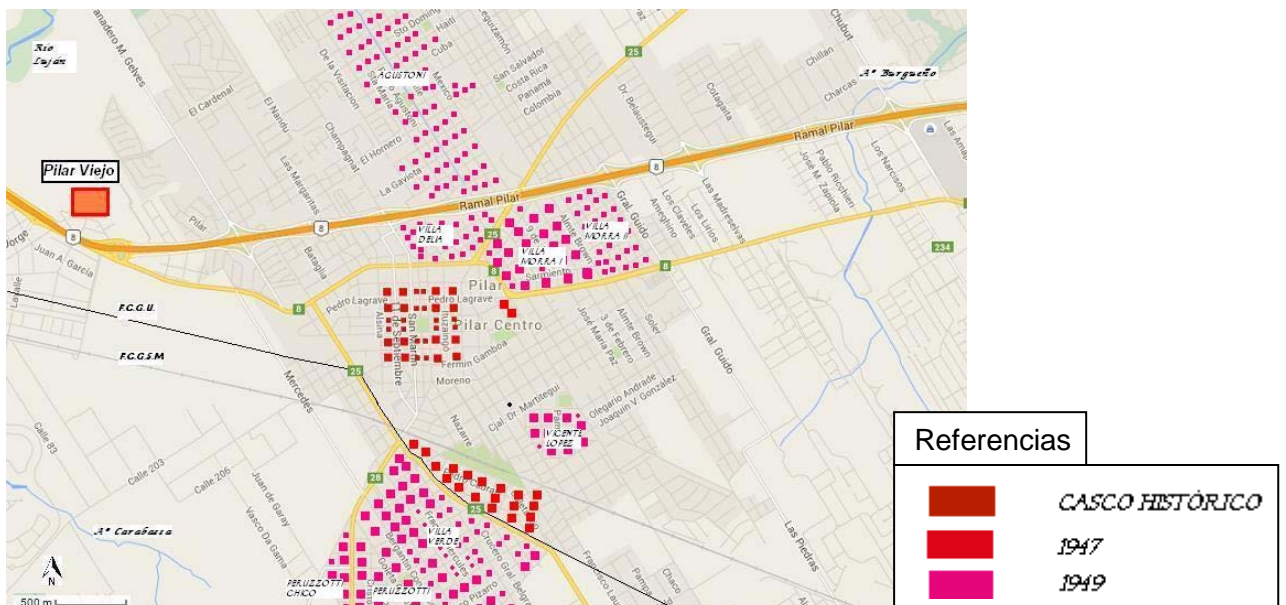
Fuente: Elaboración propia sobre la base de una imagen "Google Maps" y datos extraídos del "Plano General del Partido" elaborado por la Dirección de Catastro Técnico y Agrimensura de la Secretaría de Planeamiento, Gestión y Desarrollo Urbano de la Municipalidad Del Pilar (actualizado 2015).

Plano 2: Pilar Año 1947.



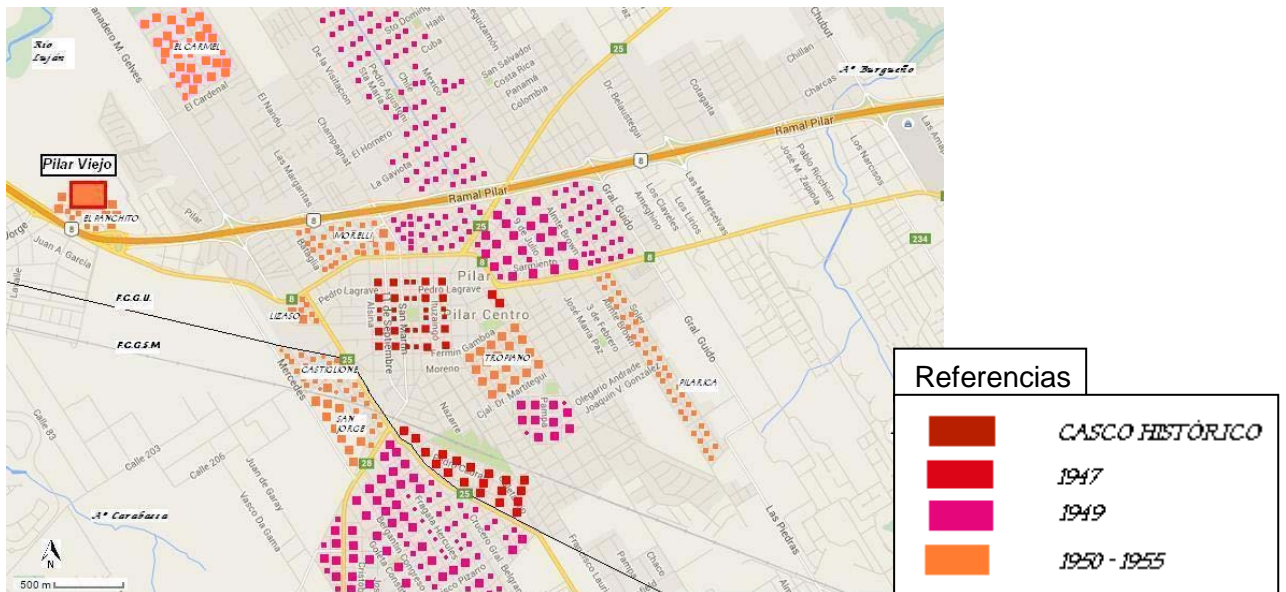
Fuente: Elaboración propia sobre la base de una imagen "Google Maps" y datos extraídos del "Plano General del Partido" elaborado por la Dirección de Catastro Técnico y Agrimensura de la Secretaría de Planeamiento, Gestión y Desarrollo Urbano de la Municipalidad Del Pilar (actualizado 2015).

Plano 3: Pilar Año 1949.



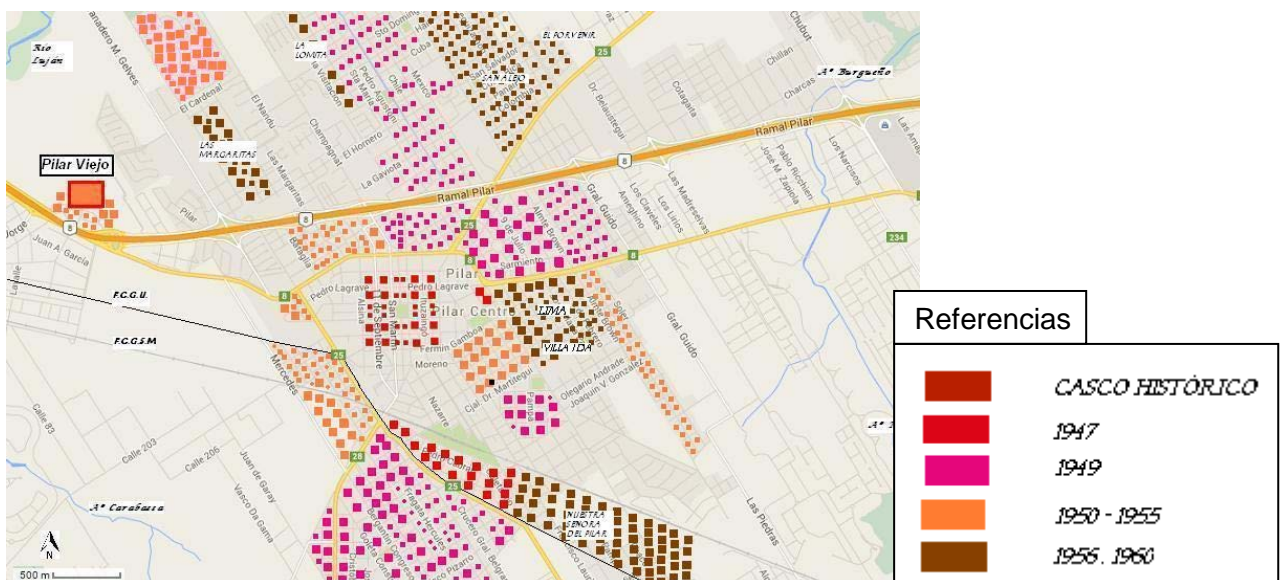
Fuente: Elaboración propia sobre la base de una imagen "Google Maps" y datos extraídos del "Plano General del Partido" elaborado por la Dirección de Catastro Técnico y Agrimensura de la Secretaría de Planeamiento, Gestión y Desarrollo Urbano de la Municipalidad Del Pilar (actualizado 2015).

Plano 4: Pilar (1950 – 1955)



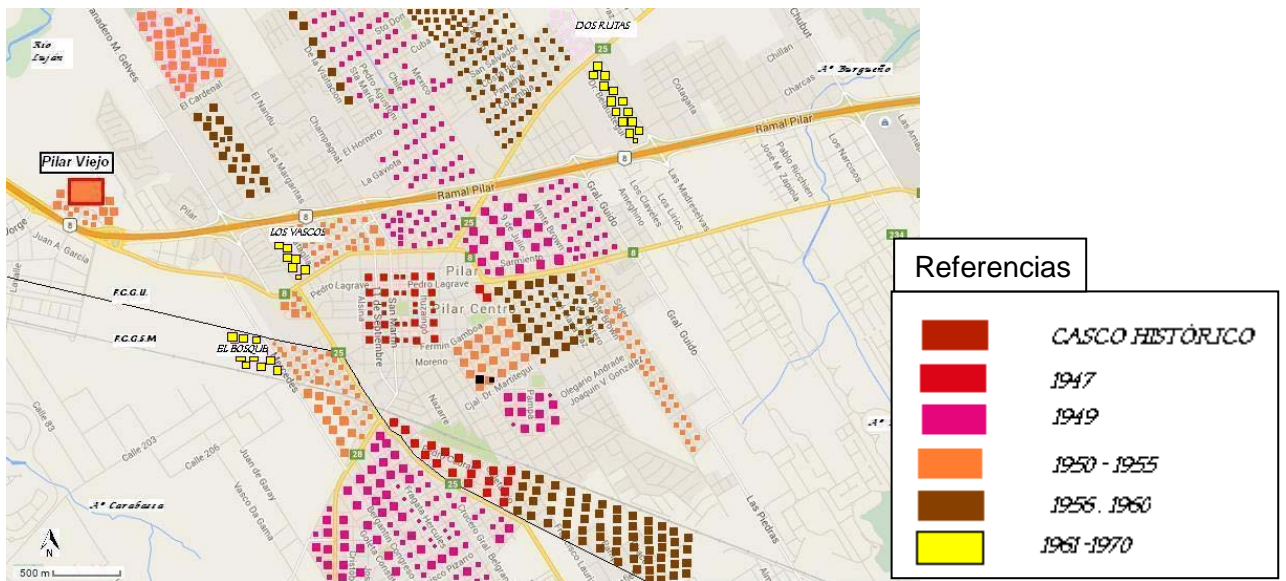
Fuente: Elaboración propia sobre la base de una imagen "Google Maps" y datos extraídos del "Plano General del Partido" elaborado por la Dirección de Catastro Técnico y Agrimensura de la Secretaría de Planeamiento, Gestión y Desarrollo Urbano de la Municipalidad Del Pilar (actualizado 2015).

Plano 5: Pilar (1956 – 1960)



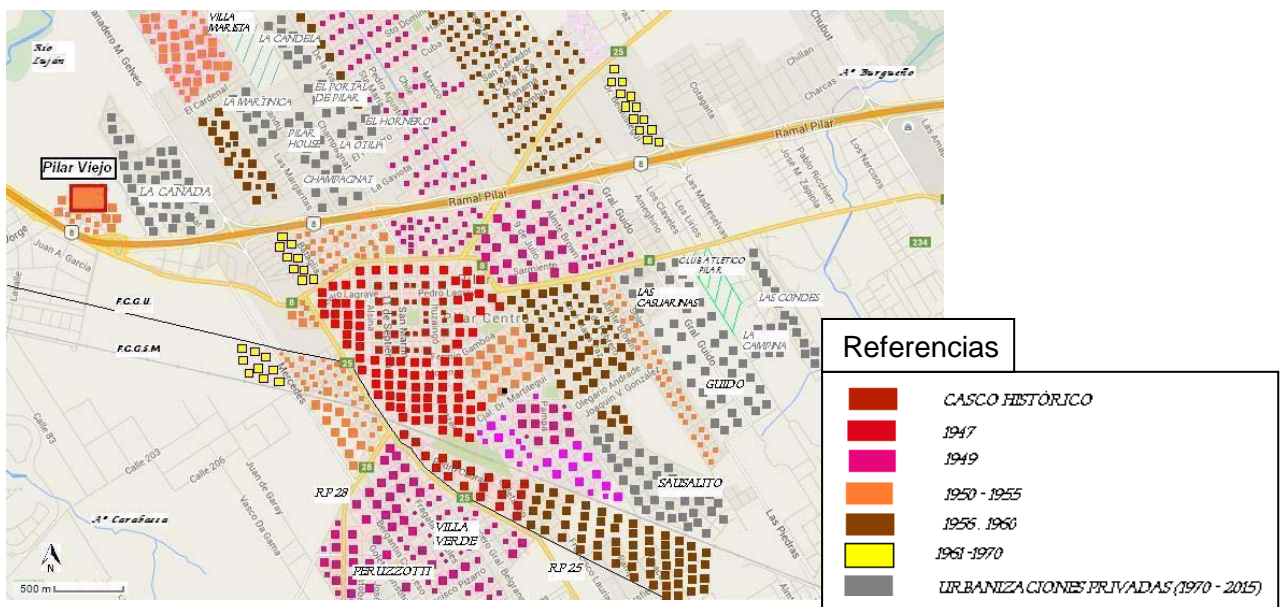
Fuente: Elaboración propia sobre la base de una imagen "Google Maps" y datos extraídos del "Plano General del Partido" elaborado por la Dirección de Catastro Técnico y Agrimensura de la Secretaría de Planeamiento, Gestión y Desarrollo Urbano de la Municipalidad Del Pilar (actualizado 2015).

Plano 6: Pilar (1961 – 1970)



Fuente: Elaboración propia sobre la base de una imagen "Google Maps" y datos extraídos del "Plano General del Partido" elaborado por la Dirección de Catastro Técnico y Agrimensura de la Secretaría de Planeamiento, Gestión y Desarrollo Urbano de la Municipalidad Del Pilar (actualizado 2015).

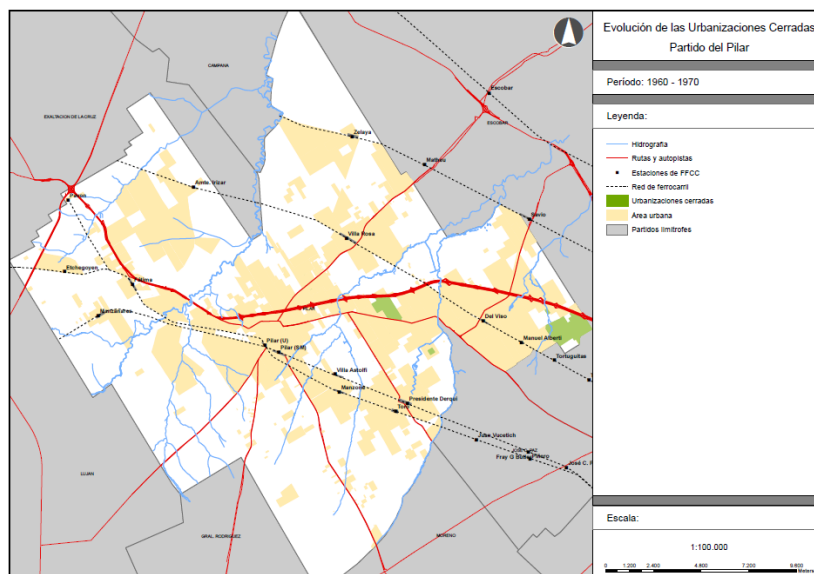
Plano 7: Ciudad Del Pilar (1971 - 2015)



Fuente: Elaboración propia sobre la base de una imagen "Google Maps" y datos extraídos del "Plano General del Partido" elaborado por la Dirección de Catastro Técnico y Agrimensura de la Secretaría de Planeamiento, Gestión y Desarrollo Urbano de la Municipalidad Del Pilar (actualizado 2015)

Evolución de las Urbanizaciones Privadas en el partido Del Pilar

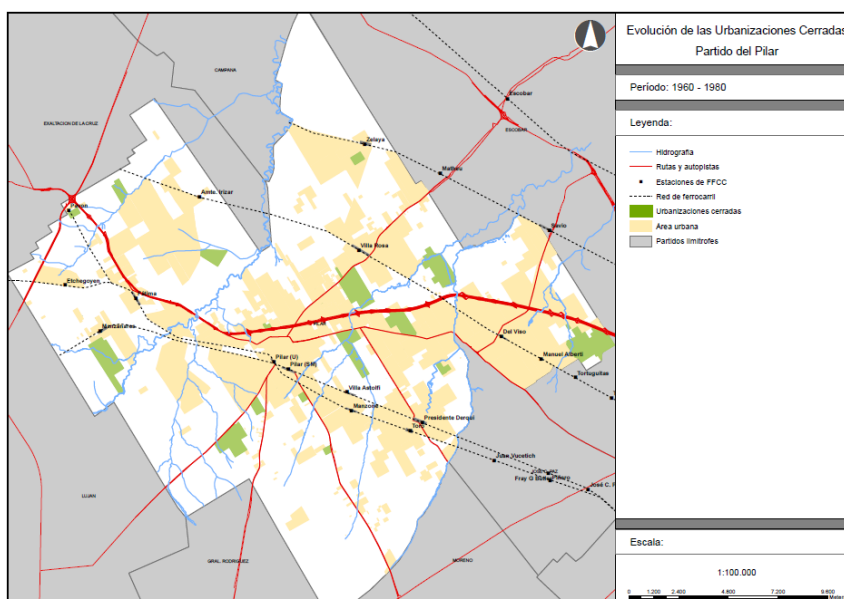
Período: 1930 – 1970.



Fuente: Municipalidad del Pilar. Dpto. GIS. Lic. Vanesa Ciocca. Realizado en base a los años de aprobación de los planos, de las urbanizaciones privadas, datos brindados por el Agr. Guillermo Tosto a cargo de la Dirección de Tierra y Urbanismo y de la Oficina de Catastro Técnico.

Evolución de las Urbanizaciones Privadas en el partido Del Pilar

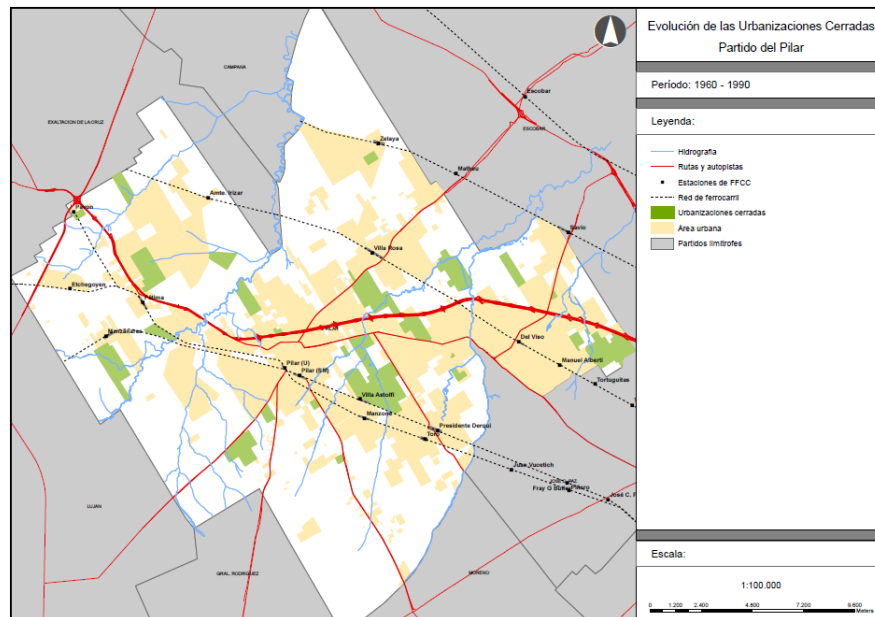
Período: 1970 – 1980.



Fuente: Municipalidad del Pilar. Dpto. GIS. Lic. Vanesa Ciocca. Realizado en base a los años de aprobación de los planos, de las urbanizaciones privadas, datos brindados por el Agr. Guillermo Tosto a cargo de la Dirección de Tierra y Urbanismo y de la Oficina de Catastro Técnico.

Evolución de las Urbanizaciones Privadas en el partido Del Pilar

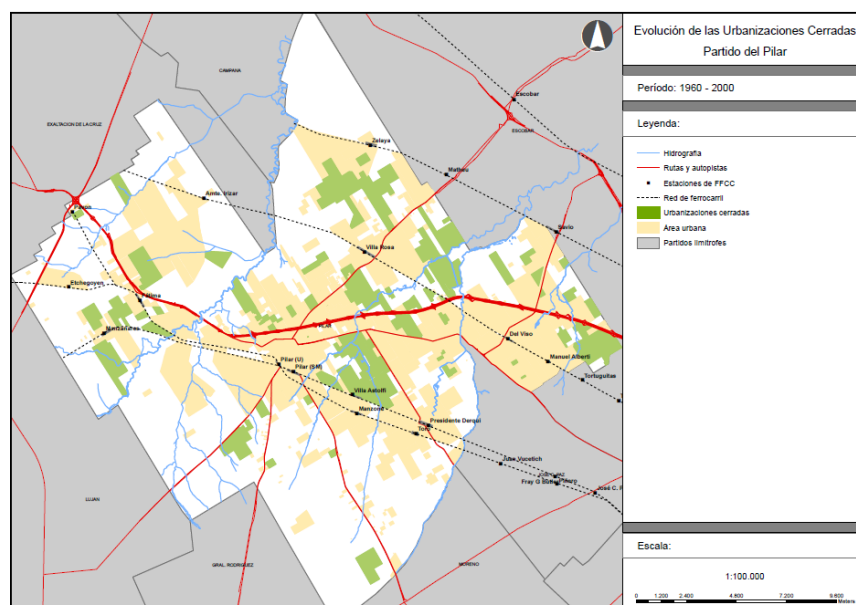
Período: 1980 – 1990.



Fuente: Municipalidad del Pilar. Dpto. GIS. Lic. Vanesa Ciocca. Realizado en base a los años de aprobación de los planos, de las urbanizaciones privadas, datos brindados por el Agr. Guillermo Tosto a cargo de la Dirección de Tierra y Urbanismo y de la Oficina de Catastro Técnico.

Evolución de las Urbanizaciones Privadas en el partido Del Pilar

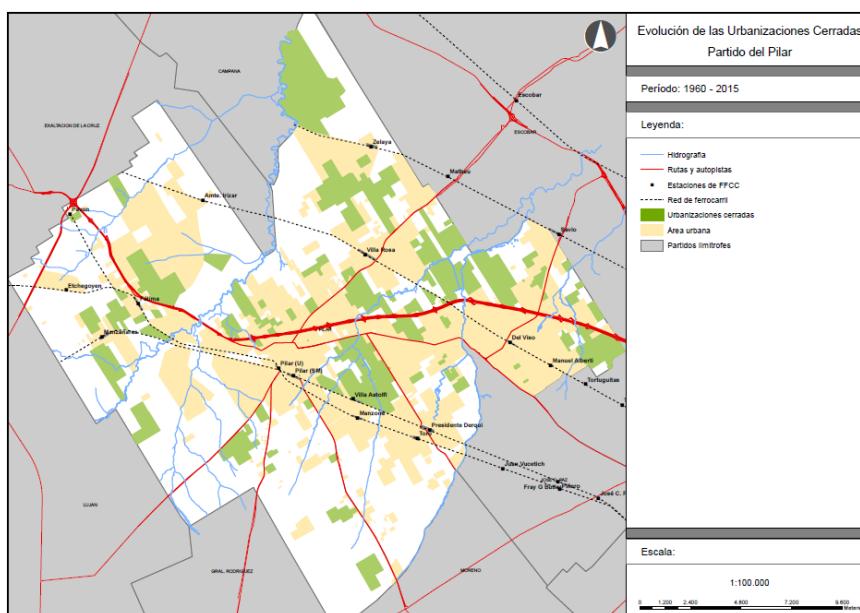
Período: 1990 – 2000.



Fuente: Municipalidad del Pilar. Dpto. GIS. Lic. Vanesa Ciocca. Realizado en base a los años de aprobación de los planos, de las urbanizaciones privadas, datos brindados por el Agr. Guillermo Tosto a cargo de la Dirección de Tierra y Urbanismo y de la Oficina de Catastro Técnico.

Evolución de las Urbanizaciones Privadas en el partido Del Pilar

Período: 2000 – 2015.



Fuente: Municipalidad del Pilar. Dpto. GIS. Lic. Vanesa Ciocca. Realizado en base a los años de aprobación de los planos, de las urbanizaciones privadas, datos brindados por el Agr. Guillermo Tosto a cargo de la Dirección de Tierra y Urbanismo y de la Oficina de Catastro Técnico.

. CONCLUSIONES Y PROPUESTAS

Conclusiones finales de la investigación.

Las presentes conclusiones son compiladoras y a su vez complementarias de las que hemos ido redactando durante toda la investigación, pero muy especialmente de las conclusiones emitidas en los Capítulos VI y VII, cuyos títulos y páginas detallamos a continuación:

- Conclusiones del Capítulo VI, página 517.
- Conclusiones sobre la urbanización, las inundaciones y la contaminación, Capítulo VII, página 605.
- Conclusiones sobre el crecimiento urbano de la ciudad Del Pilar. Capítulo VII, página 621.
- Conclusiones sobre la evolución de las urbanizaciones privadas en el partido Del Pilar. Capítulo VII, página 633.

Carl O. Sauer en su discurso a la Asociación Norteamericana de Geógrafos en 1940 expresó:

*“El geógrafo no puede estudiar casas y pueblos, campos y fábricas, en lo que respecta a su ubicación y su razón de ser, sin preguntarse por sus orígenes. No puede tratar la localización de actividades sin conocer el funcionamiento de la cultura, los procesos de vida en comunidad del grupo, y solo puede hacer esto mediante la reconstrucción histórica. [...] La calidad de la comprensión que se busca depende del análisis de orígenes y procesos. [...] El geógrafo histórico, por tanto, debe ser un especialista, porque no puede limitarse a conocer la región en su apariencia actual, sino que debe conocer sus rasgos fundamentales tan bien como sea necesario para encontrar en ella trazas del pasado, y debe conocer sus cualidades con el detalle necesario para verla como era en situaciones del pasado. Podría decirse que necesita la capacidad de ver la tierra con los ojos de sus antiguos ocupantes, desde el punto de vista de sus capacidades y sus necesidades”.*¹

Las palabras de Sauer, fueron una guía permanente durante todo el trabajo, así es como observando el actual paisaje pilarense, y haciendo abstracción de lo urbano, pudimos visualizar en estas tierras a Diego Mendoza en su avance hacia el combate de Corpus Christie contra los Querandíes, pasando por terrenos pantanosos, acampando al lado de una laguna la noche anterior y franqueando un arroyo en pleno combate.

Cuando el Gobernador Joseph de Salazar clausura el “camino real viejo” al tránsito de las carretas, lo hace porque éste es desventajoso con respecto al “camino real nuevo” por ser un terreno anegadizo, con muchos pantanos, arroyos, ríos y riachos y vegetación acorde a tanta agua, que dificultaba el tránsito y que facilitaba las emboscadas de los aborígenes.

En 1630, el milagro de Nuestra Señora de Luján se produce a orillas del río Luján en la misma madrugada en que vadearían el curso de agua, habiendo pasado la noche en tierras pilarenses, suelos limo - arcillosos cargados de humedad y las descripciones del terreno de la época detallan un paisaje lleno de lagunas difícil de transitar.

¹ SAUBER, Carl Ortwin. Trad. Guillermo Castro H. *Hacia una geografía histórica*. Discurso a la Asociación Norteamericana de Geógrafos. Baton Rouge, Louisiana. Diciembre de 1940. [en línea]. Disponible en web: www.colorado.edu/geography/giw/sauer-co/GeografiaHistorica.doc [consulta 14 junio 2015].

Los orígenes del pueblo de Pilar Viejo, allá por fines de la segunda década del siglo XVIII, cuando María Cabezas dona una parcela para que levanten allí una Capilla para adorar la imagen de Nuestra Señora del Pilar. El pueblo durante un siglo lucharía contra las inclemencias de la mala elección del lugar de su instalación. Sufrirían las constantes y lógicas inundaciones del río Luján, por encontrarse el pueblo ubicado en su valle de inundación.

A fines del siglo XIX y principios del XX, ya instalado el pueblo nuevo de Pilar en la lomada, descripciones de la época detallan los aspectos pantanosos y los campos inundados del terreno bajo, lindante al río y arroyos del partido, que podían observarse desde el pueblo, haciendo clara referencia al lugar elevado y dominante donde se hallaban, porque el agua no los alcanzaba. En la actualidad esos mismos terrenos se inundan pero no por el avance de las aguas del río, sino por razones netamente antrópicas que interrumpen o limitan el normal escurrimiento de las aguas pluviales.

Hacia 1947, con la industrialización del partido, el tendido de las líneas férreas y el asfaltado de los caminos, comenzó la expansión del pueblo mediante el surgimiento de barrios. En 1950, la primer urbanización privada de la ciudad, el C.C. El Carmel, se instala en el valle de inundación del río Luján apenas un poco más al norte de donde había estado el Pilar viejo.

Los barrios de Villa Verde, Villa Buide y Vicente López, a mediados del siglo pasado, se edificaron arriba de las nacientes y del curso superior y medio del arroyo “La Verde”.

En los años subsiguientes, no existió ni el mínimo análisis del terreno en cuanto al desarrollo urbanístico de la ciudad ni del partido, no existió un “plan de ordenamiento territorial”. Barrios convencionales, urbanizaciones privadas y asentamientos marginales, comercios e industrias, se instalaron indistintamente en el terreno que elegían con el consentimiento municipal y provincial. Así surgió el “Barrio el Panchito” exactamente en el mismo lugar donde había estado el tan cuestionado “Pilar Viejo”, que había motivado el traslado del pueblo, pues ahora, el mismo pueblo en su crecimiento volvía a instalarse en ese lugar.

Así también fue como el barrio privado “La Cañada de Pilar” volvió a ocupar las tierras bajas que dos siglos y medio atrás habían pertenecido a Dionisio Gutiérrez y

también las de *Clemente González*, por donde pasaba el arroyo sin nombre que aprovisionaba de agua potable al pueblo.²

Casi todas las tierras ubicadas sobre ambas márgenes del río Luján se fueron ocupando, precisamente sobre sus humedales. Son barrios que con cada lluvia, cada crecida del río Lujan o de los arroyos Burgueño, Pinazo o Carabassa quedan literalmente bajo las aguas, debiendo ser evacuados o al menos asistidos de acuerdo al grado de resiliencia de cada uno.

Podemos ver en nuestro análisis histórico del paisaje pilarense que desde 1536 existieron similares características del terreno, los siglos pasaron, pero Pilar siempre fue un ambiente pantanoso, anegadizo, inundable, de difícil tránsito. El pueblo se traslada por ese motivo, pero en su expansión 150 años después, regresa a los mismos sitios y los sobrepasa. Por ello gran parte de la actual ciudad Del Pilar y de su partido se encuentra edificada arriba de arroyos, o en terrenos bajos, pantanosos, que, por toda lógica, es imposible que no se inunden.

La ciudad Del Pilar, posee una traza urbana irregular espontánea, que comenzó a formarse a partir de 1947, por un desarrollo urbano descontrolado, sin ningún tipo de orientación ni dirección por parte del municipio, los barrios fueron surgiendo y creciendo sin seguir la misma orientación del damero del Casco Histórico, en cambio, se fueron acomodando a la dirección de las dos líneas férreas que cruzan la ciudad por el sur, y las rutas y caminos que la atraviesan, pero, la gran mayoría adoptó la misma orientación que tenían las parcelas producto de la subdivisión de las primeras estancias distribuidas por Juan de Garay. Todas estas orientaciones en los diferentes dameros generaron en la ciudad una considerable cantidad de diagonales y amanzanamientos con formas triangulares, en trapecio y trapezoides

Por lo expresado en el párrafo anterior y producto del análisis histórico realizado, podemos concluir que la principal causa de esa “traza irregular espontánea” se debió curiosamente a dos directivas tan antiguas como lo son “Las Leyes de Indias” cuyo estricto cumplimiento en la traza urbana del Pilar nuevo determinó que el Casco Histórico adoptase una clara dirección norte – sur, a fin de preservar al pueblo de los principales vientos de la región. Mientras que la otra directiva, establecida por Juan de

² Ver plano del Pueblo de Pilar (Luján Abajo), del año 1799, en: Capítulo III, p. 55 del presente trabajo.

Garay en 1580, determinó que las suertes de estancias adoptasen una dirección noroeste – sudeste, las cuales, siglos después, al subdividirse por las sucesivas herencias o las ventas de campos, concluyeron ya en el siglo XX, en parcelas que fueron ocupadas por los barrios que en su damero mantuvieron la misma dirección que estas, originándose así los dos principales dameros de la ciudad..

El vertiginoso crecimiento demográfico y urbano que presentó la ciudad y el partido a partir de la segunda mitad del siglo XX se debió a una serie de factores que se fueron presentando y sucediendo uno tras otro a través de las décadas, situación responsable de que esos crecimientos no se detuviesen y se mantuviesen firmemente en ascenso hasta la actualidad. Esos factores son:

- La industrialización iniciada en 1945 por la fábrica militar de Pilar, continuada en el 1952 por la textil "Sit" y ambas seguidas por una sucesión de empresas cuyo incremento no se ha detenido hasta la actualidad.
- Los ferrocarriles siendo cuatro las líneas férreas que atraviesan el partido y dos de ellas la ciudad Del Pilar, asegurando las comunicaciones entre las localidades y principalmente con Buenos Aires.
- El asfaltado de la entonces Ruta Nacional Nº 8 en la década del '30.
- En 1972 se terminó de pavimentar la "Autopista Panamericana" y casi simultáneamente las rutas provinciales 25 (Moreno – Pilar – Escobar), 28 (Pilar – General Rodríguez) y 6 (Campana – Pilar – La Plata).
- La pavimentación incrementó a partir de la década del '80 la instalación de nuevos clubes de campo en el partido.
- En la década de los '90 surge la figura urbana de los barrios cerrados que sumado a una situación económica del país favorable, desataría ese desarrollo urbanístico tan intenso que no se detendría hasta la actualidad.

A partir de la década del '90 y hasta la actualidad, la industria y la urbanización descontrolada, están generando daños ambientales y sociales al distrito. Las severas insuficiencias en la infraestructura urbana, redes de agua y cloacas, caminos principales y secundarios, y los recursos eléctricos, entre otros; sumado al aumento vertiginoso del tránsito automotor con su secuela de smog, congestión y accidentes, la implantación de una arquitectura comercial "urbana" en contraste con el paisaje verde; las instalaciones industriales contaminando las cuencas hídricas; el aire; el suelo y el subsuelo, sin estudios previos, serios y responsables de impacto ambiental, todo esto

sumado a la ocupación de los humedales del río Luján por parte de urbanizaciones privadas y asentamientos marginales, constituyen la problemática que la nueva región, como gran satélite metropolitano, requiere estudiar y debatir de modo urgente.

Los habitantes de Pilar, son dueños de una historia que nace en 1536 con la batalla de Corpus Christie sigue en 1630 con el milagro de Nuestra Señora de Lujan, en 1663 con el cierre del camino real viejo, en 1671 con el fuerte de la Concepción y a partir de 1729 con la formación del pueblo de Pilar y la construcción de la Capilla para la adoración de la Imagen de Nuestra Señora del Pilar. A partir de allí comienza una lucha permanente de sus habitantes contra las características de un ambiente geográfico hostil que los rodeaba, hasta que recién en 1818 autorizaron el traslado del pueblo. El triunfo de esa lucha sobrellevada por un grupo de hombres y mujeres durante casi un siglo es garantía suficiente que nos permite deducir la existencia de una estrecha unidad entre sus habitantes. Sin esa unidad el pueblo hubiese desaparecido o se hubiesen llevado la imagen de la Virgen hacia otros parajes como fue intentado en dos ocasiones fracasando en todas.

El traslado al pueblo nuevo de Pilar no es una empresa sencilla, también demando gran unidad, respeto y liderazgo, al igual que la construcción del nuevo edificio para la iglesia, con fondos obtenidos en gran parte por colectas realizadas entre los vecinos. Hasta mediados del siglo XX Pilar era apenas un pueblo de calles de tierra que no podía superar la traza urbana de su casco histórico, la educación y la salud eran muy deficientes. Vivir en Pilar no era sencillo si no hubiese existido entre sus pobladores unidad, decisión y fortaleza para superar las adversidades, pero también, conciencia de un pasado y un futuro en común y unidad religiosa en Nuestra Señora del Pilar. La plaza siempre fue el lugar de reunión de los vecinos y donde se tomaban las decisiones. Era un símbolo en si misma de Pilar.

En la actualidad, la división social existente en el partido es muy marcada y no acepta la mínima comparación con su pasado social, simplemente porque no existen puntos en común, más que el haber habitado un mismo territorio. Hemos descripto al padre Tagle en 1797 rodeado de vecinos donde todos juntos, unidos, instaban al traslado de la Capilla y el Pueblo. Y podemos describir a la sociedad Pilarense actual, donde cada grupo social se guía por sus propios intereses, sin tener un objetivo común para todos. Es una sociedad fuertemente fragmentada, y con muy poca interrelación social entre ellos.

Por un lado tenemos a los descendientes de los antiguos habitantes del pueblo, y los de todos aquellos que llegaron a partir del comienzo del desarrollo industrial de Pilar en la década del '50, que conocieron, vivieron y sintieron los últimos atisbos de esa sociedad unida, cuando Pilar aún era un pueblo, compartían sus tradiciones, fiestas patronales y conocían y sentían ese pasado en común bajo la tutela de la Virgen del Pilar.

Por otro lado tenemos a toda esa inmensa población que arribó al distrito a partir de la década del '90, a instalarse en urbanizaciones privadas, y que junto a ella vino el cambio urbanístico radical al que ya hicimos referencia, con una infraestructura de bienes y servicios que cambió para siempre el paisaje pilarense dejando sólo en el recuerdo el ruralismo que siempre lo caracterizó.

Pero también arribó al partido una población marginal que se instaló en asentamientos con viviendas precarias en terrenos bajos e inundables del distrito. También crecieron las comunidades bolivianas y paraguayas, la primera en actividades agrícolas, la segunda como mano de obra para la construcción.

Todos estos grupos sociales tan diferenciados, tan distintos entre sí, no poseen objetivos, intereses ni siquiera un pasado en común. Comparten un mismo distrito y es lo único que los identifica como pilarenses y nada más, pero la interrelación social entre ellos es mínima.

Una conclusión más, que nos permite arribar al método de la "Geografía Histórica" es la inexistencia de piedras en la región durante toda la historia. Éste territorio fue el último en ser habitado por los aborígenes, precisamente por la ausencia de piedras para confeccionar las puntas de sus flechas y lanzas, (Cap I). El Gobernador José Martínez de Salazar tuvo graves inconvenientes en 1671 para construir el fuerte Santa María de la Concepción del río Luján para lo cual tuvo que traer tosca de lugares más lejanos, (Cap III). En pleno siglo XX, por la escasez, utilizaron esa misma tosca existente en "Los Cerrillos de Pilar" para la confección de ladrillos, (Cap III). En la actualidad toda la piedra que se utiliza para la construcción es extra regional.

Según los relatos producidos por los diversos cronistas, en los distintos cortes en el tiempo que hemos realizado a través de la historia, los rasgos generales del espacio geográfico pilarense se han mantenido, describiendo siempre zonas bajas, con abundancia de bañados, lagunas, tierras anegadas y riachos que complicaban la

transitabilidad, también las suaves lomadas que eran los dominios de los extensos pastizales y la pampa carente de árboles. Durante los siglos XX y XXI, la biósfera primitiva fue arrasada por la urbanización, quedando algunos pocos ejemplares originales en la “Reserva Ecológica de Pilar”.

El partido Del Pilar tan afamado por sus urbanizaciones privadas y su aparente alta calidad de vida, posee uno de los porcentajes de población con necesidades básicas insatisfechas más altos de la provincia; y la gran mayoría de su población no posee agua corriente ni cloacas. Estos son problemas sumamente graves impensables en un partido tan cercano a la capital del país, que demandan su urgente e inmediata solución.

La creación en el km. 50 de la Panamericana de un centro administrativo, comercial, y recreativo, mediante el traslado de oficinas de organismos nacionales, provinciales o municipales, que antes se ubicaban dentro del casco histórico de la ciudad como la AFIP, el Hospital Municipal, la terminal de ómnibus, la sucursal del Banco de la Buenos Aires, entre otros; la instalación de grandes centros de oficinas administrativas, varios centros comerciales, complejos de cine, gran variedad restaurantes, entidades bancarias, hoteles y comercios de toda índole, han transformado a la Panamericana en General pero al Km. 50 en particular, como el nuevo centro pilarense por excelencia, donde se realizan todo tipo de operaciones comerciales, financieras y sociales, desplazando en cierta manera, a la histórica plaza 12 de octubre, que subsiste porque el “Palacio Municipal” aún se encuentra frente a ella.

En nuestras conclusiones de la página 606 del presente capítulo, expusimos el análisis del crecimiento de Pilar como una ciudad individual. Pero También tuvo un crecimiento paralelo, como ciudad satélite de Buenos Aires, donde los tres modelos básicos del crecimiento de las ciudades: 1) Burgess; 2) Hoyt y 3) Harris y Ullman son perfectamente aplicables a Pilar, como quedó explicado en la Introducción del presente trabajo, en su marco teórico (página 16); y que complementamos a continuación.

Como mapa resultante final, podemos ver un partido donde han proliferado las urbanizaciones privadas de distinto tipo, por todo su territorio, con una complicidad municipal y provincial que permitió la instalación urbana en cualquier lugar que se propusiese. No debemos olvidarnos que este tipo de urbanización atrajo una infraestructura de bienes y servicios de dimensiones iguales o superiores a ellas

mismas, como así también, asentamientos marginales y la inmigración paraguaya como mano de obra para la construcción, que se instalaron en el partido ampliando la estructura urbana mucho más allá de lo que aquí vemos en nuestro mapa final que solo contempla las urbanizaciones privadas. Todo esto justifica ampliamente el inmenso y constante crecimiento demográfico y urbanístico que ha tenido el partido desde la década del '70 en adelante.

Todo lo expresado nos permite concluir, que Pilar dejó atrás su histórico paisaje rural, de características agropecuarias y fruti hortícolas, pasando a ser un partido con un uso del suelo preponderantemente urbano o semi urbano, en base a urbanizaciones privadas, cercadas con alambradas perimetrales o muros, que las aíslan del resto de la población. Las figuras urbanas responsables de este cambio son el Club de Campo inicialmente, y el Barrio Cerrado después. Este último producto del accionar de población de ingresos medios y medios altos, que en búsqueda de mayor seguridad y contacto con la naturaleza optó por éste estilo de vida. En los últimos años la sociedad pilarense ha visto surgir la figura urbana conocida como “ciudad privada” o “mega emprendimiento”, como una más de las estrategias que utilizan los intereses inmobiliarios y los urbanistas, para la captación de familias que vengan a vivir a Pilar.

El ingreso del partido Del Pilar en la isocrona de los 60 minutos con el ensanchamiento de la autopista Panamericana fue una de las principales causas de este poblamiento privado.

La comparación de los mapas desde 1960 al 2015, hablan por si mismos, y la secuencia década tras década es más elocuente aún, demostrando como la superficie del distrito se fue cubriendo de urbanizaciones privadas; y justifica ampliamente que Pilar haya sido uno de los partidos de mayor crecimiento urbano y demográfico de la provincia de Buenos Aires.

Probable evolución de las urbanizaciones privadas en Pilar:

Difícilmente la urbanización privada se detenga mientras existan espacios verdes en el partido y aún los hay:

- 1) En dirección sur, entre las rutas provinciales Nro 28 que une Pilar con la localidad de General Rodríguez; y la Nro 25 que la une con la localidad de

Moreno, se abre un abanico de campo agrícola que bien puede ser el asentamiento de las futuras urbanizaciones privadas.

- 2) En dirección oeste, sobre la otra banda del río Luján, en las actuales localidades de Manzanares y Fátima serán los primeros lugares en ocuparse con nuevos emprendimientos privados ya que la autopista Panamericana cruza ambas localidades.
- 3) La legislación que regula los distintos tipos de urbanizaciones privadas permite una amplia gama de posibilidades, por ello, de existir en el distrito un campo muy extenso se puede instalar algún club de campo o una nueva ciudad privada, pero si el espacio es mucho menor, se puede instalar un barrio privado ya que este no precisa de grandes extensiones, y existen actualmente del tamaño de una simple manzana.

Por ello, este tipo de urbanizaciones seguirá creciendo por todo el partido, mientras los intereses inmobiliarios puedan seducir capitales de inversión, y existan familias que quieran habitar el suelo pilarense.

Propuestas

De acuerdo a los planos presentados y analizados en el Capítulo IV del presente trabajo:

- 1) El Plano Nro 367-25-3 de Pilar, levantado por el Agrimensor Justiniano Lynch correspondiente a la mensura del Pueblo de Pilar N° 29 de 1873.
- 2) El duplicado de la Mensura N° 163 del Partido del Pilar levantado por el Arquitecto Hilario Ibarra del año 1894.
- 3) Duplicado del Plano Nro 364-25-3 de Pilar.
- 4) Mensuras y planos realizados por los arquitectos José Villa, Marcos Chiclana y José Benítez, cuyos planos crearon el Pilar actual.

Y dado que no existe al día de la fecha ordenanza alguna que haya establecido los límites de Casco Histórico de la ciudad Del Pilar, proponemos que el área demarcada entre las calles: Tucumán al Norte; Fermín Gamboa al Sur; Alsina al Este y Mayor Vergani al Oeste, correspondiente a dos cuadras por lado contadas a partir de la plaza, sea considerada como límites del mismo ya que se corresponde con el área que abarcaba el damero del pueblo nuevo de Pilar en 1820, cuando se planificó el Pueblo Nuevo de Pilar por parte de los arquitectos y planos mencionados.

Asimismo, dada la importancia que significó el Pueblo Viejo de Pilar, en la historia de la ciudad y del partido Del Pilar, ya que fue el lugar donde:

- 1) Se gestó todo lo que hoy es el partido.
- 2) Estuvo la “Guardia Vieja” antes de la formación del pueblo.
- 3) Es el lugar donde se detuvo la procesión que en 1671 trasladó la Imagen de Nuestra Señora de Luján, pasando la noche allí para proseguir hacia la estancia de Ana de Mattos al día siguiente, en lo que después sería la Villa de Luján.
- 4) María Cabezas en 1729 donó la parcela para la construcción de la Capilla donde se rindió culto a la Virgen Nuestra Señora del Pilar y motivó la formación del Pueblo de Pilar.
- 5) Se construyó la primera Capilla, que después fue nombrada Parroquia
- 6) En 1772 aquella Capilla fue declarada Parroquia.
- 7) Ventura López Camelo nuestro primer Alcalde de Hermandad ejerció su mandato.
- 8) En 1820 se firmó el tratado de Pilar, que está nombrado en la Constitución Nacional entre los “Pactos Preexistentes” y que inmortalizó a la ciudad como “La cuna del Federalismo”.
- 9) Nacieron, vivieron y murieron todos los antepasados del pueblo que forjaron todo lo que hoy en día es Pilar, luchando contra un terreno y condiciones meteorológicas desfavorables y evitando en varias oportunidades el traslado de la Virgen del Pilar hacia otros horizontes.
- 10) Fue la génesis del traslado y organización del Pueblo Nuevo de Pilar.

Proponemos una mejor señalización del lugar donde estuvo el Pueblo Viejo de Pilar, con un monumento que conmemore todos los hechos allí acontecidos, y recreaciones históricas de la Iglesia y del pueblo, como así también, la instalación de placas conmemorativas de cada uno de los hechos enunciados precedentemente, con la finalidad de recuperar una identidad pilarenses que se ha perdido, que la población actual y las generaciones futuras conozcan la importancia y la trascendencia de los sucesos allí producidos, y que los argentinos conozcan el verdadero lugar donde se firmó el primero de los pactos preexistentes que enuncia nuestra Constitución Nacional.

ÍNDICE

INTRODUCCIÓN

Nro.	Tema	Pág.
1.	Tema de la Tesis	06
2.	Explicación de la situación – problema	06
3.	Objetivos e Hipótesis	07
3.1.	Objetivo Principal:	07
3.2.	Objetivos Secundarios	08
3.3.	Hipótesis Principal	08
3.4.	Hipótesis Secundarias	08
4.	Aporte original perseguido por la investigación	09
5.	Marco Teórico	12
6.	Método de la Geografía Histórica. Los cortes en el tiempo.	22

CAPÍTULO I: El Medio Geográfico

Nro.	Tema	Pág.
	Generalidades.	23
	El Medio Geográfico.	28
1.	Introducción: La pampa ondulada, delimitación, descripción, su análisis geológico.	28
2.	El ambiente geográfico, el bioma a principios del holoceno en tierras pilarenses.	32
3.	Conformación del suelo pilarense	39
4.	Red Hidrográfica del partido del Pilar	40
5.	Clima	51
6.	Bioma de Pilar	62
6.1.	Vegetación en la zona rural pilarense	64
6.2.	Vegetación en la ciudad de pilar y las localidades	65

6.3.	Fauna de Pilar	67
6.4.	Reserva Ecológica de Pilar	68
6.4.1.	Vegetación en la Reserva Ecológica de Pilar	70
6.4.2.	Fauna en la Reserva Ecológica de Pilar	71
Anexo I	Listado de especies vegetales vasculares existentes en el partido del Pilar (Reserva Ecológica).	77
Anexo II	Fauna existente en el partido del Pilar (Reserva Ecológica)	80
1.	Listado de especies Mamíferos existentes en el partido del Pilar.	80
2.	Listado de especies Aves existentes en el partido del Pilar.	81
3.	Listado de Anfibios.	85
4.	Listado de Reptiles.	85
5.	Listado de Peces.	86
6.	Listado de Lepidópteros.	87
7.	Bibliografía citada.	88

CAPÍTULO II: Primeros Asentamientos

Nro	Tema	Pág.
1.	Asentamientos aborígenes en el área comarcal de Buenos Aires. Pedro de Mendoza: expedición al “Río de la Plata”, e instalación del puerto de “Nuestra Señora Santa María del Buen Aire”.	94
2.	Juan de Garay: La fundación de la “Ciudad de la Trinidad y Puerto de Santa María de los Buenos Aires” y la repartición de tierras en la comarca bonaerense.	123
3.	Los Caminos.	138
4.	Primeras estancias. La estancia de Rosendo y su Localización.	146
4.1.	Primeras estancias.	146
4.2.	El milagro de Nuestra Señora de Luján y la estancia de Rosendo.	150
4.3.	Localización del lugar del milagro.	161
5.	Conclusiones del Capítulo	171
6.	Bibliografía citada.	176

CAPÍTULO III: La Guardia Vieja

Nro	Tema	Pág.
1.	Fuerte Santa María de la Concepción del Río Luján	183
1.1	Introducción	184
1.2.	Origen del Fuerte Santa María de la Concepción del Río Luján.	188
1.3.	Características del Fuerte en “Estrella”, o “Traza Italiana”.	194
1.4.	Análisis estratégico y táctico de la localización geográfica de la fortaleza como posición defensiva.	198
1.5.	Características de la construcción del Fuerte Santa maría de la Concepción del río Luján.	206
1.6.	Los Cerrillos en la actualidad.	209
1.7.	Análisis de “Los Cerrillos” mediante imágenes satelitales en el período 2003 a 2014.	216
1.8.	Conclusiones sobre “Los Cerrillos”.	217
2.	El nacimiento de un pueblo: La guardia Vieja, “Luján Abajo” o “Pilar Viejo”. María Cabezas y la Parroquia Nuestra Señora del Pilar.	221
3.	Nuestra Señora del Pilar de Zaragoza.	242
4.	Los Censos	246
4.1	Los Censos. Introducción: el aumento demográfico	246
4.2.	Empadronamiento de 1726 de la Campaña Bonaerense	248
4.3.	Empadronamiento de 1738 de la Campaña Bonaerense	254
4.4.	Empadronamiento de 1744 de la Campaña Bonaerense	255
4.5.	Empadronamiento de 1778 de la Campaña Bonaerense	260
4.6.	Situación demográfica y social de las estancias de la campaña Bonaerense y la mano de obra rural, en la segunda mitad del siglo XVIII.	263
5.	Capilla (1731-1750) y Viceparroquia (1750 – 1772) de Nuestra Señora del Pilar. Su dependencia del Curato de Luján. Creación del Curato del Pilar.	272
6.	El Pilar Viejo: el río Luján y su valle de inundación. Los anegamientos. Situación de la población	276
7.	Conclusiones del Capítulo.	281
8	Bibliografía citada.	284

CAPÍTULO IV: Antecedentes de la Planta Urbana.

Nro	Tema	Pág.
1.	Pilar: el traslado del Pueblo y su Parroquia.	293
1.1.	La Parroquia de Nuestra Señora del Pilar.	293
1.2.	La Cruz de Pilar.	305
2.	El Pueblo Nuevo de Pilar, sus orígenes, análisis de planos.	307
2.1	La planta urbana del “Pilar Nuevo” y su relación con la “Recopilación de Leyes de los “Reynos” de las Indias”.	325
2.2.	La Plaza 12 de Octubre.	332
3.	El Tratado del Pilar (1820).	336
4.	El crecimiento demográfico de Pilar y el transporte a fines del siglo XVIII y principios del siglo XIX.	343
5.	El paisaje pilarense y pampeano a principios del siglo XIX.	350
6.	Anexo 1: El Tratado del Pilar.	356
7.	Bibliografía citada.	359

CAPÍTULO V: El Partido Del Pilar.

Nro	Tema	Pág.
1	El Partido del Pilar: su creación y extensión. Las cesiones territoriales. Las localidades y el municipio.	369
1.1.	Descripción del Partido del Pilar a mediados del siglo XIX.	380
2	Tratamiento de datos estadísticos, análisis y conclusiones del partido Del Pilar.	381
2.1.	Demografía de Pilar.	383
2.2.	Densidad de población.	387
2.3.	Variación intercensal.	387
2.4.	Tasa de crecimiento medio anual.	391
2.5	Población por edades.	393
2.5.1.	Población de 0 a 14 años.	393
2.5.2.	Población de 15 a 64.	394
2.5.3.	Población de más de 65 años.	394
2.5.4.	Análisis histórico de la población por edades.	395

2.6.	Analfabetismo.	396
2.7.	Tipo de descarga de aguas residuales.	397
2.8.	Hogares con disponibilidad de servicio de agua de red pública, en porcentaje. Año 2010.	398
2.9.	Población nacida en el extranjero.	403
2.10.	Geografía de la población.	404
2.11.	Necesidades Básicas Insatisfechas (NBI).	409
2.12	Conclusiones sobre población.	411
2.13	Probable evolución de la población en Pilar.	416
3.	El Municipio.	418
4.	Red Vial de Pilar.	424
5.	Red Ferroviaria de Pilar, su historia, composición, localización y orígenes.	427
5.1.	Historia del Ferrocarril General Urquiza en Pilar: Federico Lacroze y el Tramway Rural.	430
5.2.	El Ferrocarril General San Martín (FCGSM) y el Antiguo Ferrocarril Buenos Aires al Pacífico (BAP) en su paso por Pilar.	434
5.3.	Ferrocarril General Belgrano Norte.	437
5.4.	Ferrocarril General Mitre.	441
6.	Usos del suelo y dispersión urbana en el partido Del Pilar.	443
7	Educación.	445
8	Salud.	449
9	Deporte.	455
9.1.	Club Atlético Pilar.	455
9.2.	Pilar Capital Mundial del Polo.	456
8	Bibliografía citada.	458

CAPÍTULO VI: Pilar en el siglo XX.

Nro	Tema	Pág.
1	La ciudad Del Pilar.	461
1.1.	Generalidades.	461
1.2.	La Traza Urbana de la ciudad.	466
1.2.1.	Análisis de la Traza urbana en 1958.	470

1.2.2.	Análisis de la Traza urbana en 1983.	471
2.	Influencia de las urbanizaciones privadas sobre la ciudad y el partido Del Pilar.	474
3.	Origen y Evolución de los “Emprendimientos Privados” en el partido Del Pilar.	480
3.1	El “Club de Campo” y el “Barrio Cerrado”.	484
4.	Pilar y las urbanizaciones privadas: la situación social.	486
4.1.	El Club de Campo (Country).	487
4.2.	El Barrio Cerrado.	490
4.3	Los intereses inmobiliarios y sus cambios urbanos.	497
5.	Red Ferroviaria de Pilar en el siglo XX.	498
5.1.	El Ferrocarril General Urquiza en el siglo XX.	499
5.2	El Ferrocarril General San Martín en el siglo XX.	502
5.3.	Ferrocarril General Belgrano Norte en el siglo XX.	503
6.	El Parque Industrial Pilar.	504
7.	El Municipio de Pilar: sus responsabilidades e injerencias en los emprendimiento privados.	513
8.	El paisaje pilarense en el siglo XX.	515
9.	Conclusiones.	517
	Anexo 1 - Normativas que rigen los “Clubes de Campo”.	519
	Anexo 2 - Normativas que rigen los “Barrios Cerrados”.	526
	Anexo 3 - Código de Zonificación de pilar. Ordenanza municipal N° 10/85.	529
	Anexo 4: Empresas localizadas dentro del Parque Industrial de Pilar.	532
	Anexo 5: Empresas Localizadas fuera del Parque Industrial.	537
	Bibliografía citada.	541

CAPÍTULO VII: Pilar en el siglo XXI.

Nro	Tema	Pág.
1	Introducción.	545
2	Pilar: La sociedad pilarense actual, sus características sociales y su confrontación con sociedad antigua.	546
3	Pilar: Los dos mundos.	550
3.1	Conclusiones sobre la problemática social en Pilar.	556

4	La urbanización, las inundaciones y la contaminación.	560
5	La contaminación industrial.	567
6	Las inundaciones del río Luján.	573
6.1	Urbanización sobre los humedales del río Luján.	575
7	Las inundaciones en el Valle de Santiago.	579
8	Las Inundaciones en la ciudad Del Pilar.	588
8.1	Inundaciones Año 2010.	588
8.2	Inundaciones Año 2012.	589
8.3	Inundaciones Año 2014.	592
8.4	Inundaciones Año 2015.	596
9	Conclusiones sobre la urbanización, las inundaciones y la contaminación.	605
10	Crecimiento urbano de la ciudad Del Pilar.	609
10.1	Conclusiones sobre el crecimiento urbano de la ciudad Del Pilar.	621
10.2	Probable Evolución sobre el crecimiento urbano de la ciudad Del Pilar.	624
10.3	Propuestas.	625
11	Evolución de las urbanizaciones privadas en el partido Del Pilar.	627
	Plano período: 1930 – 1970.	628
	Plano período: 1970 – 1980.	629
	Plano período: 1980 – 1990.	630
	Plano período: 1990 – 2000.	631
	Plano período: 2000 – 2015.	632
11.1	Conclusiones sobre la evolución de las urbanizaciones privadas en el partido Del Pilar.	633
11.2	Probable evolución de las urbanizaciones privadas en el distrito.	634
12	Red Ferroviaria en el siglo XXI.	635
13	Transporte automotor de pasajeros.	646
14	Bibliografía Citada en el capítulo.	648

CONSIDERACIONES FINALES

Nro	Tema	Pág.
I	Conclusiones Finales de la investigación.	655

II	Consideraciones Finales del Trabajo Final de Tesis.	663
	A los Objetivos del Trabajo Final de Tesis.	663
	A las Hipótesis del Trabajo Final de Tesis.	666
	Al Aporte Original perseguido en la investigación	669
	Formulación de propuestas alternativas de solución, para un adecuado manejo del espacio, desarrollo urbanístico, demográfico y ambiental.	672
III	Cronología de acontecimientos producidos en Pilar.	674
IV	Anexo Entrevistas.	678
V	Bibliografía total citada en la investigación.	698
VI	Bibliografía consultada en la investigación.	731
VII	Cartografía total utilizada en la investigación.	748

Bibliografía total citada en la investigación.

- ANDRADE, M. I. *Factores de deterioro ambiental en la cuenca del río Luján*. (Universidad de Buenos Aires, Facultad de Filosofía y Letras, Instituto de Geografía). [s. l.]. [s. n.] 1986.
- AMORRORTU Francisco Javier de. Confluencia de los arroyos Burgueño y Pinazo FOTOGRAFÍA. 17/04/2002.
- AMORRORTU Francisco Javier de. Urbanizaciones Privadas Inundadas en el “Valle de Santiago” FOTOGRAFÍA. 17/04/2002.
- AMORRORTU Francisco Javier de Barrio Cerrado Los “Sauses” FOTOGRAFÍA.17/04/2002.
- AMORRORTU, Francisco Javier de. *Los expedientes del Valle de Santiago*. Pilar: [s. n.]. Apéndice 1. 2005.
- AGUILAR José (Org.). *Historia de la Cartografía*. Buenos Aires: Codex. 1968. 240 p.
- ALLINDO, Alberto. BELFIORE Walter. Los principios del pueblo de Pilar en: *El Diario de Pilar*. Mayo.2010. y en *Junta de Estudios Históricos del Partido del Pilar*, miércoles 16 de junio de 2010.
- AMARAL, Samuel. Trabajo y trabajadores rurales en Buenos Aires, en: *Instituto Estudios Históricos y Sociales (IEHS). Anuario Nº 2*. Tandil: [s. n.]. 1987.

- APARCIO, Francisco de, DIFRIRI, Horacio. (Dir.). *La Argentina. Suma de Geografía*. Buenos Aires: Peuser. Tomo I. 1958.
- APARCIO, Francisco de, DIFRIRI, Horacio. (Dir.). *La Argentina: Suma de Geografía* Tomo IX. Buenos Aires: Peuser. 1963.
- ASOCIACIÓN ARGENTINA DE POLO. *Complejo Alfredo Ialor en Pilar*. [en línea] 2011 disponible en Web: <http://www.aapolo.com/sedes/asociacion-de-polo-en-pilar> [consulta: 20 de mayo de 2015].
- ARDITI ROCHA, René Dardo. CORREA, Rubén David. De Postas, Soldados y Glorias, en *Cuartas Jornadas de Historia del partido Del Pilar*". Pilar: Editora Sol. 1996.
- ARGENTINA. Ministerio de Agricultura Ganadería y Pesca. Instituto Nacional de Tecnología Agropecuaria, Instituto de Evaluación de Tierras. "*Mapa de suelos de la Provincia de Buenos Aires*". Escala 1: 500.000. Buenos Aires. [s.n.].1989.
- ATLAS AMBIENTAL DE LA REGIÓN METROPOLITANA DE BS AS. [en línea] disponible en:
http://www.atlasdebuenosaires.gov.ar/aaba/index.php?option=com_content&task=view&id=225&Itemid=106&lang=es [consultado el: 20 de marzo de 2009].
- AZARA, Félix De. *Diario de un Reconocimiento de las Guardias y Fortines, que guarnecen la línea de la Frontera de Buenos Aires, para ensancharla*. Buenos Aires: Imprenta del Estado. 1837.
- IDEM. *Viajes por la América del Sur: desde 1789 hasta 1801*. 2da edición. Montevideo: Imprenta del Comercio del Plata. 1850.
- IDEM. *Viajes por la América meridional*. Madrid: Calpe. 1923.
- IDEM. *Memoria sobre el estado rural del Río de la Plata en 1801; demarcación de límites entre el Brasil y el Paraguaya últimos del siglo XVIII e informes sobre varios particulares de la América Meridional Española* [Escritos Póstumos]. Madrid: Imprenta de Sanchiz. 1847.
- AZCUY AMEGHINO, Eduardo. MARTINEZ DOUGNAC, Gabriela. *Tierra y Ganado en la Campaña de Buenos Aires*. Buenos Aires: UBA, Facultad de Ciencias Económicas. 1989.
- BAGNIS, Ana. BERGER, Daniel. Estudio de Crecidas Arroyo Pinazo. En: Apéndice 19 de: *Los expedientes del Valle de Santiago Pilar*: [s. n.]. Junio de 2005.

- BALBUENA, José Luis. La Fortaleza Inconclusa: Santa María de la Concepción del Río Luján; en: *Quid, Tomo II, N° 23. 198?*
- BANCO DE LA PROVINCIA DE BUENOS AIRES. Centro de Investigaciones Territoriales y Ambientales Bonaerenses (CITAB). *Partidos de la provincia de Buenos Aires*. [En línea]. Disponible en Web: <https://www.bancoprovincia.com.ar/citab/estadisticas/01%20GENERALIDADES/0104%20CREACION%20PARTIDOS%20.pdf> [Consulta: 05 de marzo de 2015].
- IDEM. Centro de Investigaciones Territoriales y Ambientales, (CITAB). GRASSI, Alfredo Horacio (Dir). *Información de los Distritos de la provincia de Buenos Aires 2012*. Buenos Aires: Banco de la Provincia de Buenos Aires. 2012.
- BARBA, Enrique M. *Rastrilladas, Huellas y Caminos*. Buenos Aires: Raigal. [Colección Campo Argentino] 1956.
- BARRIENTOS, Cristóbal. *Plano de Pilar: Convento de Belemitas*. 1764.
- BASÍLICA DEL PILAR DE ZARAGOZA. *Historia de la Virgen del Pilar*. [en línea]. Disponible en Web: <http://www.basilicadelpilar.org.ar/index.php/la-parroquia/item/83-historia-de-la-virgen-del-pilar> [Consulta 10 de octubre de 2014].
- BELIERA, Aldo Abel. Algunos lugares históricos del Partido del Pilar. En: *Quintas y Sextas Jornadas de Historia del Partido del Pilar: 1998 / 2002*. Pilar: Editora Sol. 1998 y 2002.
- BELIERA, Aldo Abel. Basamento histórico de la Capilla Nuestra Señora del Pilar y del Pueblo del mismo nombre, en: *1ras Jornadas de Historia del Partido del Pilar 1992*. 1993. p. 23. ISBN: 950-43-4681-2.
- BELIERA, Aldo Abel. *Pilar en la Historia*. Publicación [en línea] disponible en Web: <http://pilarenlahistoria.blogspot.com.ar/2010/10/capitulo-ii-el-lugar-del-milagro-la.html#comment-form> [consulta el 29-09-2014]. 2010.
- BELIERA Juan Pablo. BELIERA, Aldo Abel. *El Partido de Escobar: Estudio Crítico Histórico Genealógico*. Buenos Aires: Agencia Periodística CID. 1997. p 80. ISBN: 987-96648-0-9.
- BENITEZ José Antonio *De Posta Empalme a Fátima* Ediciones La Llave S. A. Buenos Aires, 2010. 172 p. ISBN: 978-950-795-117-6.
- BERNASCONI, Ariel. BLANCO, Valeria Alejandra. El tranvía Rural y su Legado, en: *Cuartas Jornadas de Historia del partido del Pilar: Partido del Pilar, Cuna del Federalismo*. 1996.

- BERNASCONI, Ariel. *Historia del Ferrocarril al Norte del Gran Buenos Aires. Ferrocarriles Mitre y Belgrano*. Buenos Aires: Dunken. 2012. p. 191. ISBN:978-987-02-5769-1.
- BENZO, Hugo. GARCÍA, Alfredo. Gamarra, Pablo. *Pilar, circunscripción IX y XI, provincia de Buenos Aires, redes de agua potable, anillo hídrico y perforaciones redes de desagües cloacales, colectores y estaciones de bombeo, ampliación de planta depuradora, evaluación de impacto ambiental, informe técnico*. Buenos Aires: Sudamericana de Aguas. S. A. 2004.
- BEVERINA, Juan. *El Virreinato de las Provincias del Río de la Plata. Su Organización Militar*. 2da Edición. Buenos Aires: Círculo Militar. Biblioteca del Oficial. 1992. p 97. ISBN: 950-9822-22-6.
- BLAEU, Willem. *Paraguay. ó Prov. De Río de la Plata cum regionibus adiacentibus*. Mapa. 1616.
- BOLETÍN OFICIAL DE LA REPÚBLICA ARGENTINA. *Plaza De Pilar declarada "Lugar Histórico"*. 29 de mayo de 1942.
- BOLETÍN OFICIAL DE LA REPÚBLICA ARGENTINA. Nº 33089 1ra Sección p.9 del lunes 2 de marzo del 2015. Apartado "Resoluciones": Ministerio del Interior y Transporte: "Transporte Ferroviario". Resolución 171/2015 del 27/2/2015 por Expediente Nº S02:0024475/2015 d.
- BOULLOSA, Jorge. *JUAN DE GARAY: EL PRIMER URBANISTA DEL RÍO DE LA PLATA*. Buenos Aires: Docuprint S. A. 2008. 94 p. ISBN: 978-987-05-4535-4.
- BRAILOVSKY, Elio. FOGUELMAN Dina. *Memoria Verde: Historia ecológica de la Argentina*. Buenos Aires: Editorial Sudamericana, 4ta Edición. 1995. 375 p ISBN: 950-07-0662-8.
- BRANDI Taiana de. *Propiedad residencial, algunas observaciones al proyecto de ley*. en: *Revista del notariado Nº 929,1998*.
- BRIANO, Luis E.; FRITZSCHE, Federico J. *Transformaciones industriales en el borde metropolitano de Buenos Aires. Pilar como distrito representativo. Scripta Nova. Revista Electrónica de Geografía y Ciencias Sociales*.
- BRUNIARD Enrique. CAPITANELLI R. [Dir.]. *Climatología: procesos y tipos climáticos*. [s. n.] San Isidro. CEYNE. [c. a.199?].
- BRUNO, Cayetano. *"Gobernantes beneméritos de la Evangelización en el Río de la Plata y el Tucumán (Época Española)*. Rosario: Ediciones Didascalía. 2000.

- BURKART, Rodolfo. Administración de Parques nacionales. *El sistema natural de áreas naturales protegidas de la República Argentina. Diagnóstico de su desarrollo institucional y patrimonio natural*. Bs. As. [s. n.] 1991.
- CABREJAS, Laura Leonor. MAYO, Carlos (Editor). Vida material en la frontera bonaerense (1736 – 1870). Vivienda, muebles e indumentaria. En: *Vivir en la Frontera: La Casa, la dieta, la pulpería, la escuela (1770 – 1870)* Buenos Aires: Biblos. P. 59 ISBN: 950-786-271-4.
- CAMARA EMPRESARIA DEL PARQUE INDUSTRIAL DE PILAR (C.E.P.I.P.). Ruta 8, Km. 60, Parque Industrial Pilar, Provincia de Buenos Aires, Argentina. Calle Del Canal Nº 1758, Centro de Equipamiento Comunitario Industrial.
- CAMPBELL SCARLETT, P. Viajes por América. A través de las pampas y los Andes, desde Buenos Aires al Istmo de Panamá. Buenos Aires: Editorial Claridad, 1957 p. 51 [1838].
- CAPARROZ Osvaldo Mauricio. PUEBLO DE PILAR. 1810 – 1815, en: *4tas Jornadas de Historia del Partido del Pilar 1998*. Pilar: Junta de Estudios Históricos del Partido del Pilar.1999.
- IDEM, Osvaldo Mauricio. Pueblo del Pilar 1810 - 1815; en 10ª Jornadas de Historia del Partido del Pilar. Pilar. [s.n.] 2010.
- CAPITANELLI, Ricardo. “Los Ambientes Naturales del Territorio Argentino”.En Roccatagliata, Juan. (Coord.). *La Argentina: Geografía general y los marcos regionales*. 2da Ed. 1992. 801 p. ISBN: 950-742-234-X.
- IDEM, Ricardo G. *Geomorfología: Procesos y formas de modelado de los terrenos*. San Isidro: CEYNE. 1992. 121 p. (Tomo 2) ISBN: 950-9871-27-3.
- CAPODOGLIO Graciela Inés. *De los Gliptodontes a los Countries*. En: X Jornadas de Historia del Partido de Pilar. Pilar. [s. n.] 2012.
- CARAVAGLIA, Juan Carlos. ¿Existieron los Gauchos? en: *Instituto Estudios Históricos y Sociales (IEHS). Anuario Nº 2*. Tandil: [s. n.]. 1987.
- IDEM, Juan Carlos. Buenos Aires: de ciudad a provincia. En: *Historia de la Provincia de Buenos Aires: Tomo 2: De la Conquista a la crisis de 1820*. Dir. FRADKIN Raúl. Buenos Aires: Edhasa. 2012. ISBN: 978-987-628-163-8.
- CARDOSO, Aníbal. Buenos Aires en 1536. En: *Anales del Museo Nacional de Historia Natural*. Buenos Aires.1911. Tomo XIV, pp. 309-372.

- CARLEVARI Isidro J. F. CARLEVARI Ricardo D. *La Argentina Geografía económica y humana*. 14ta edición. Buenos Aires: Alfaomega. 2007. p.148. ISBN: 978-987-231-13-1-5.
- CASTAING, Gustavo. *Pilar Bajo el agua*. Fotografía en: Diario Clarín. Diciembre de 2014.
- CASTRO, Daniel. Mirador: la Avenida Márquez y la parroquia, en *El diario Regional de Pilar*. Sección Cultura y espectáculos de fecha 02/03/2014.
- CHARTON, Eduard. *Le Tour du Monde: Nouveau Journal des Voyages*. Paris: Librairie de L. Hachette. 1860.
- CHEBEZ Juan Carlos. (Dir.) *Plan de Manejo de la Reserva Natural Municipal del Pilar*. Pilar: Municipalidad de Pilar. 201? p.6.
- CIOCCA Vanesa. TOSTO Guillermo. *Planos de la Evolución de las Urbanizaciones Privadas en Pilar*. Pilar: Municipalidad de Pilar: Dpto. GIS. Dirección de Tierra y Urbanismo. Dpto. Catastro Técnico. 2015.
- CITAB. Centro de Investigaciones Territoriales y Ambientales. GRASSI, Alfredo Horacio (Dir.). *Información de los Distritos de la provincia de Buenos Aires 2012*. Buenos Aires: Banco de la Provincia de Buenos Aires. 2012.
- CIUDAD AUTÓNOMA DE BUENOS AIRES. ARCHIVO GENERAL DE LA NACIÓN. *Padrones de la Ciudad y Campaña de Buenos Aires*. Sala X. Censo 1815.
- IDEM. 4to Piso. Sala IX-48-4-1 Escribanías antiguas. Registro I Tomo 24 1638 – 1639. Folio 1163.
- IDEM. *Escribanías antiguas. Protocolos. IX – 48 – 6 – 2*. (digitalizado en 2015).
- IDEM. Piso 4to. Sala IX. Fondo documental: Tribunales: 11-1-5. años: 1715-1716.
- CIUDAD AUTÓNOMA DE BUENOS AIRES. ARCHIVO GENERAL DE LA NACIÓN. ZABALA Juan Pablo. (Coord.). *Fondos Documentales Período Colonial*. Departamento de Documentos Escritos, Volumen 1. Buenos Aires: AGN. 2011. p. 36. 404 p ISBN: 978-987.9206-16-4.
- IDEM. Piso 4to. Sala IX. Fondo documental: Tribunales, Nº: 41 A: 1C:5, Leg. G4, Exp. 17, foja 1 y 2, 1726.
- IDEM. Sala IX: 39 – 4 - 5, tribunales, sección Gobierno, 254, expediente Nº 8. [En el AGN este documento figura como “perdido” pero no es así, está en la carpeta, la 1er hoja (donde sale el Nro de expediente) esta suelta].

- IDEM. Fuente documental Tribunales: Comandancia de Fronteras. Piso 4. documentos escritos: Sala IX – 1 – 4 – 2.
- IDEM. Acuerdos del extinguido Cabildo de Buenos Aires. Serie 1ª. Tomo XI, p 410.
- IDEM. Actas del Extinguido Cabildo de Buenos Aires. Tomo VIII, Serie II, Libro XXV, 1739-1744, p. 235.
- IDEM. piso 4to. Sala X: 27-7-9. Plano Bartolomé Muñoz, 1820.
- CIUDAD AUTÓNOMA DE BUENOS AIRES. Ministerio de Defensa. Ejército Argentino. Compañía de Inteligencia Geográfica. *Estudio de Ambiente Geográfico de la Pampa Ondulada*. Buenos Aires. 2008. 48 p.
- CIUDAD AUTÓNOMA DE BUENOS AIRES. INSTITUTO GEOGRÁFICO MILITAR. *Carta Topográfica de la República Argentina PILAR, Buenos Aires*. Levantamientos de los años 1906, 1909,1910 y 1913. Hoja 3560-12-1. Escala 1:50.000. Edición de 1958.
- IDEM. *Carta Topográfica de la República Argentina Pilar, Buenos Aires*. Levantamiento del año 1913. Hoja 3986 c. Escala 1:25.000. 2da Edición 1949.
- CIUDAD AUTÓNOMA DE BUENOS AIRES. INSTITUTO GEOGRÁFICO MILITAR. *Carta Topográfica de la República Argentina PILAR, Buenos Aires*. Levantamientos de los años 1906, 1909,1910 y 1913. Hoja 3560-12-1. Escala 1:50.000. Edición de 1958.
- IDEM. Carta de imagen de la República Argentina PILAR, 1ra edición. 1996. Buenos Aires. Hoja 3560-12-1. Escala 1:50.000.
- IDEM. *Reglamento de Terminología Castrense de uso en las Fuerzas Armadas*. Buenos Aires: Instituto Geográfico Militar. 1969.
- IDEM. *Reglamento de Obstáculos*. Buenos Aires: Instituto Geográfico Militar. 1961.
- IDEM. *M-29-2: Reglamento de Conocimientos Básicos del Arma de Artillería*. Buenos Aires: Instituto Geográfico Militar. 1983.
- IDEM. RC-2-2: Reglamento de Conducción para las Fuerzas Terrestres. Buenos Aires: Instituto Geográfico Militar. 1983.
- CIUDAD AUTÓNOMA DE BUENOS AIRES. INDEC. *Censo Nacional de Población, Hogares y Viviendas*. Año 1970.
- IDEM. *Censo Nacional de Población, Hogares y Viviendas*. Año 1980.
- IDEM. *Censo Nacional de Población, Hogares y Viviendas*. Año 1991.

- IDEM. *Censo Nacional de Población, Hogares y Viviendas*. Año 2001.
- IDEM. *Censo Nacional de Población, Hogares y Viviendas*. Año 2010.
- IDEM. *Mapeo dinámico del SIG INDEC*. [en línea]. Disponible en Web: <http://www.sig.indec.gov.ar/index.php> [consulta 10 de febrero de 2014].
- CIUDAD AUTÓNOMA DE BUENOS AIRES. INDEC. Ministerio de Cultura y Educación de la Nación. Decreto N° 1648 del 21/09/94 (Boletín Oficial del 26/09/94) Expediente N° 1996.
- CLARK, John O. (Ed.) *Joyas de la Cartografía*. Reino Unido: Parragón Books Ltd. 2006. p 256. p. 120 ISBN: 1-40548-133-1.
- COMISIÓN NACIONAL DE REGULACIÓN DEL TRANSPORTE. Gerencia de Concesiones Ferroviarias. *Red ferroviaria de la República Argentina Mapas*. Buenos Aires. 1998-2005.
- CONLAZO Daniel. LUCERO, María. AUTHIÉ Teresa. *Los Querandíes: Tras las huellas de su cultura*. Buenos Aires: Galerna. 2006 p. 22. ISBN: 950-556-493-7.
- CONTRERAS, Leonel. TKACH, Nora. *Buenos Aires y el transporte*. Buenos Aires: Ministerio de Cultura, Gobierno de la Ciudad Autónoma de Buenos Aires. 2007. p 19. ISBN 978-987-1358-04-5.
- CORNA, Pablo María. *Clubes de Campo y Barrios Cerrados. Administración. Aspectos Sociales, Jurídicos y Contables*. Buenos Aires: Consejo Profesional de Ciencias Ecológicas de la Ciudad Autónoma de Buenos Aires. 2011. p146 ISBN: 978-987-660-101-6.
- CUBILLO Y ZARZUELO, Pedro. *Tratado de Hipología: para el uso de los Caballeros Cadetes del Arma de Caballería*. Madrid: Imprenta de Manuel Hinuesa. 1862.
- CUELLO, José. *"Km. 42 Historia de una localidad llamada Manuel Alberti"* Manuel Alberti: el autor. 2011. p 15. ISBN: 978-987-33-1595-4.
- D`AURÍA Armando. Archivo Fotográfico particular.
- D`AURÍA. Armando. *Fotografía de la Plaza 12 de Octubre*. Año 1942.
- DAUS, Federico A. *Fisonomía Regional de la República Argentina*. Buenos Aires: [s.n.]. 1980.
- DAVIGHI, Adriana. Pilar *Plano Guía de Calles*. 4ta edición. Pilar: Mapas. 2011.
- DESPOUY Leandro. *Una década al cuidado de los fondos públicos: Transporte Ferroviario*. Buenos Aires: Archivo General de la Nación. 2014.
- DIARIO "EL CENSOR", martes 20 de marzo de 1888.

- DIARIO CLARIN. Sección: Policiales. Inseguridad: Robos a countries: no paran y cada vez son más violentos. Informe Especial. 27/01/13.
- DIARIO CLARÍN. *Pilar bajo el agua*. [en línea] Diciembre de 2014. Disponible en Web: <http://hd.clarin.com/post/101796395529/pilar-bajo-el-agua-la-linea-de-arboles-verdes#sthash.7zqHjeHx.dpuf> [Consulta: el 23 de febrero de 2015].
- DIARIO INFOBAE. Realizan control de trabajo en negro en countries de Pilar. Lunes 20 de julio 2009.
- DIARIO LA NACIÓN. Declaración de “Pueblo Histórico” a Capilla del Señor por el Milagro de la Virgen de Luján. sección: Carta de Lectores. Sábado 12/03/94.
- IDEM. Countries: Seguridad = Tranquilidad. Suplemento Countries, 06/01/1996.
- IDEM. Inundación del Club House del Barrio Cerrado La Lomada de Pilar. Fotografía. La Lomada” 18/4/02.
- IDEM. Cartas de lectores, 26 de febrero de 2004 y 8 de febrero de 2010.
- DIARIO LA PRENSA. 7 de Octubre de 1887, p.7. columnas 4/5.
- DIARIO PILAR DE TODOS, 17 de Julio de 2006.
- DIARIO PILAR DE TODOS. *Por las fuertes lluvias, unas 120 personas fueron evacuadas en el distrito de Pilar*. Pilar. 08/04/2014.
- IDEM. Vecinos de Verasur marcharán para pedir controles a la contaminación. Inf. General. 09/04/2014.
- IDEM. Cayeron más de 80 mm de agua en pocas horas y Pilar se volvió a inundar. 09/09/2014.
- IDEM. Con cruces entre el oficialismo y la oposición, el Concejo derogó la ordenanza de Eco Park. 28 de octubre de 2014.
- IDEM. Crece el número de evacuados en Pilar por la crecida del Río Luján y ya hay 500 afectados. 23/05/2014.
- IDEM. *José Molina recorrió obras de limpieza en el Río Luján*. Pilar. 22/10/2014.
- IDEM. *Otra vez las lluvias complican a varios barrios de Pilar*. 29/10/2014.
- IDEM. Por las inundaciones, decretan en Pilar la emergencia hídrica. Pilar. 31/10/2014.
- DIARIO RESUMEN. Se complicó la crecida del río Luján y hay al menos 500 afectados. Pilar. Sociedad. 23/05/2014.
- IDEM. *El temporal dejó 180 evacuados e importantes pérdidas materiales*. Pilar. Sociedad. 09/09/2014.

- IDEM. Derogaron la ordenanza que habilita la instalación de un parque industrial en Irizar. Sección Política. 29 de octubre de 2014.
- IDEM. “Las intensas lluvias anegaron varias zonas de Pilar. 09/01/2015.
- IDEM. *Pilar inundado*. Pilar: Sociedad. 26/02/2015.
- DÍAZ DE GUZMÁN, Rui. *Anales del descubrimiento, población y conquista de las provincias del Río de la Plata o LA ARGENTINA MANUSCRITA*. (1ra edición 1612). Córdoba: Universitas (Edición facsimilar a la publicada por la Imprenta del Estado en 1836). 2012. p 9. 140 p.
- DURÁN, Juan Guillermo. La Basílica Nacional de Luján: el proyecto de su construcción (1887-1890), en: *Revista Teología. Tomo XLIX Nº 109. Diciembre*. Buenos Aires: UCA. 2012. pp. 65 – 96.
- DURÁN, Diana; et. al. *Geografía de la Argentina*. Segunda Edición. Buenos Aires: Troquel. 1995. p. 128. ISBN: 950-16-6248-9.
- ECHEVERRÍA de LOBATO MULLE, Felisa Carmen. Un conquistador, una dama, una estancia y un decreto. Luján: Librería de Mayo. 1973. 307 p.
- EL DIARIO REGIONAL DE PILAR, 26 de enero de 2007.
- EL DIARIO REGIONAL DE PILAR, 10 de febrero de 2007.
- IDEM. *La lluvia dio tregua pero el agua no baja y hay 200 evacuados*. Pilar. Locales. 22/02/2010.
- IDEM. *Con las lluvias, volvieron las quejas por las inundaciones*. 07/02/2012.
- IDEM. *Cientos de casas y calles anegadas por las lluvias*. Pilar. 05 de febrero de 2012.
- IDEM. *En 1992 cerró sus puertas la fábrica SIT, emblema de la industria de Pilar*. 07 de agosto de 2012.
- IDEM. “*El Concejo debate millonaria venta de calles y terrenos públicos a un country*” Jueves, 08 Noviembre 2012.
- IDEM. *Quedan 75 evacuados y alertan por pronósticos de nuevas lluvias*. Pilar. Política. 12/08/2012.
- EL DIARIO REGIONAL DE PILAR, “*El Concejo debate millonaria venta de calles y terrenos públicos a un country*” Jueves, 08 Noviembre 2012.
- IDEM. *El Luján volvió a crecer y 39 personas debieron ser evacuadas*. Pilar. Política. 11/09/2012.
- IDEM. Vecinos de Pilar se unen para intentar “salvar” al río Luján. 07/12/2012.

- IDEM. Resto fósil de un Gliptodonte hallado en el Barrio Carabassa de Pilar cercano al río Luján. Pilar. Sección “Sociedad”. 24 de Julio de 2013.
- IDEM. *Se inaugura la Fábrica Militar de Pilar en 1945*. 30 de abril de 2014.
- IDEM. *Son casi 500 los evacuados por la crecida del río de Luján*. Pilar. Política 24/05/2014.
- IDEM. *Las calles de Pilar, otra vez bajo el agua*. Pilar. Inf. General. 09/09/2014.
- IDEM. *Industrial Park ya no podrá instalarse*. 28 de octubre de 2014.
- IDEM. *Pilar inundado, una vez más*. Pilar. Inf. General. 29/10/2014.
- IDEM. Cayeron 72 mm. y las calles del distrito volvieron a colapsar. Pilar. Inf.General. 26/02/2015.
- IDEM. *Inundaciones: piden que intimen a los Countries*. Política. 07/03/2015.
- IDEM. *Un clásico: malos olores sobre la ruta 25*. Inf. General. 07/03/ 2015.
- IDEM. *Humedales en la mira de los grandes emprendimientos*. Pilar Sección “Locales”. Domingo 28 de junio de 2015.
- IDEM. *Aún quedan casi 170 personas evacuadas*. Pilar. Inf. General. 02/07/2015.
- EISNER Elliot W. *Educación la visión artística*. Buenos Aires: Paidós Educador. 2012.
- EPIFANIO, Haydée. MARCET, Eduardo Luís. Pilar tuvo trenes y también tuvo tranvías (Llegada a Pilar del Ferrocarril del Pacífico), en: *Segundas Jornadas de Historia del partido del Pilar 1992*. Pilar: Editora Sol. 1993. p. 218. ISBN: 950-43-4681-2.
- ESPAÑA. ARCHIVO GENERAL DE INDIAS. *Plano de la ciudad de la Trinidad y fuerte de Buenos Aires (año 1713)*. Sevilla. Mapoteca II – 51 [una copia del original se encuentra en el Archivo General de la Nación].
- ESPAÑA. ARCHIVO GENERAL DE INDIAS. Charcas 215. *Leyes de Indias*. Libro IV Título 8 Ley IX. Sevilla 16- 08-1755.
- FACULTAD DE CIENCIAS ECONÓMICAS, Anales. *Crecimiento de la Población de Buenos Aires y su Campaña (1726 – 1810)*. Tomo I. Buenos Aires. 1919. p XI.
- FARBERMAN, Judith. De las “Provincias de Arriba” Labradores y Jornaleros del Interior en la Campaña Porteña. 1726 – 1815, en las *XVI Jornadas de Historia Económica*. Quilmes 1998. p. 11.

- FERNÁNDEZ, Leonardo. *Servicios ecológicos en humedales: el caso de Tigre*. [En línea]. Buenos Aires: Biblioteca virtual de Derecho, Economía y Ciencias Sociales 2007. Disponible en Web: Publicado en: <http://www.eumed.net/libros/2007c/317/servicios%20ecologicos%20en%20humedales%20bibliografia.htm> [consulta el 19 de junio de 2015].
- FERNÁNDEZ, S.; KOCHANOWSKY, C.; SGROI, A. *Urbanizaciones cerradas polderizadas en la cuenca baja del río Luján: Aproximaciones al dimensionamiento del fenómeno*. [En línea]. Facultad de Humanidades y Ciencias de la Educación. Universidad Nacional de La Plata. Geograficando, Año 6 N° 6. Disponible en Web: http://www.memoria.fahce.unlp.edu.ar/art_revistas/pr.4748/pr.4748.pdf 2010. p.173. [consulta: 07/03/2012].
- FERRÁ, Gregorio J. (H.). *Manual de Historia de Pilar: Encrucijada hacia grandes sucesos y personajes del pasado argentino*. Buenos Aires: Dunken. 1999. ISBN: 987-518-174-9.
- FLORIA, Carlos Alberto. GARCÍA BELSUNCE, Cesar A. *Historia de los Argentinos* Tomo I. Buenos Aires: Larousse. 1993. pp. 495. ISBN: 950.538.131.
- FRADKIN, Raúl. GARAVAGLIA Juan Carlos. *La Argentina Colonial: El Río de la Plata entre los siglos XVI y XIX*. Buenos Aires: Siglo Veintiuno Editores. 2009. P 37. 280 p. ISBN: 978-987-629-077-7.
- FRASCHINA, Alicia. La dote canónica en el Buenos Aires tardo – colonial: Monasterio Santa Catalina de Sena y Nuestra Señora del Pilar, 1745 – 1810. En: *CLAHR Colonial Latin American Historical Review*. N° 1. Volumen 9. Buenos Aires: Editorial Board [En Argentina la UBA]. 2000. p 79.
- FRENGUELLI, Joaquín. La Serie geológica de la República Argentina en sus relaciones con la antigüedad del Hombre (1936). En: *Academia Nacional de la Historia. Historia de la Nación Argentina*. 2da.Ed. Buenos Aires. [s. n.]. 1939. pp. 3–18. Tomo I.
- FRENGUELLI Joaquín. Las grandes unidades físicas del territorio argentino. En: *Sociedad Argentina de Estudios Geográficos GAEA: Geografía de la República Argentina*. Buenos Aires: [s. n.] 1947. T. VIII.
- GALLIARI, C. A., BERMAN, W. D. y GOIN, F. J. *Situación Ambiental de la Provincia de Buenos Aires, Mamíferos*. Buenos Aires: [s. n.] (1991).

- GARAY, Juan de. *Fundación de la ciudad de Buenos Aires y otros Documentos de esa época*. (en línea) Biblioteca Virtual Universal. 2003. p 5. (ref. 10 de mayo de 2014) Disponible en Web: <http://www.biblioteca.org.ar/libros/92723.pdf>
- GARCIA RAMÓN, María Dolores. Valor actual del modelo de Von Thünen y dos comprobaciones empíricas. En: *Revista de Geografía*. Barcelona: Universidad de Barcelona, Departamento de Geografía. 1976. 33 pp. p. 13.
- GELMAN, Jorge. ¿Gauchos o Campesinos? en: *Instituto Estudios Históricos y Sociales (IEHS). Anuario N° 2*. Tandil: [s. n.]. 1987.
- GENDARMERÍA NACIONAL. *Mapa del Delito Gran Buenos Aires*.
- GÓMEZ, Marcos. *Zelaya, pueblo e historia*. Pilar: Ediciones el Bodegón. 2014. 260 p.
- GONZALEZ, Germán. La explosión de Pilar. en: *Revista La Nación*. 30 de agosto de 1998.
- GRASSI Alfredo Horacio. *Lujan Origen y Crecimiento Urbano*. Tesis Doctoral. Universidad del Salvador. 2004.
- GRASSI, Alfredo H. BUNSOW, María L. Pilar. En: *Cátedra de Historia Geográfica Argentina*. Universidad del Salvador. Facultad de historia y Letras. 1991.
- GROSSAC. Paul. *Pedro de MENDOZA*. Buenos Aires: Claridad. 2009. 176 p. ISBN 978-950-620-263-7.
- GUERRA, Enrique. *Del Viso 100 años de historia... su gente*. Buenos Aires: Dunken. 2009.
- GUTIERREZ LASANTA, Francisco. *La Virgen del Pilar Reina y Patrona de la Hispanidad*. Zaragoza: Talleres Editoriales "El Noticiero". 1943.
- GUIÑAZÚ Enrique Ruiz. (prologo) *Garay, fundador de Buenos Aires*, publicado por la Municipalidad de Buenos Aires. 1915.
- HEAD F. B. *Rough Notes During Some Rapid Journeys Across the Pampas and Among the Andes [Las Pampas y los Andes]*. Carlos A. Aldao (Trad.) Hispanoamérica Ediciones Argentinas, S. A. 1986. [1826] p. 12. 172 p ISBN: 950-614-400-1.
- HÉRNANDEZ, María del Pilar. *Countries, barrios cerrados y otros emprendimientos*. Buenos Aires: La Ley. 2001.
- HERNANDEZ CARDONA, Xavier F. RUBIO CAMPILLO, Xavier. *Breve Historia de la Guerra Moderna*. Madrid: Nowtilus. 2010. ISBN-13: 978-84-9763-753-4.

- HERNÁNDEZ, Pablo, S.J. *Misiones del Paraguay - Organización Social de las Doctrinas Guaraníes de la Compañía de Jesús*. Barcelona: Gustavo Gili editor. Vol. 1. 1913.
- HERRERO, A. C.; FERNÁNDEZ L. *De los ríos no me río. Diagnóstico y reflexiones de las Cuencas Metropolitanas de Buenos Aires*. Buenos Aires: TEMAS. 2008.
- HIGHTON, Helena; et. al. *Nuevas formas de dominio*. Buenos Aires,[s.n.] 1993 p.39.
- HORTON Poul, HORTON Robert.. *Introducción a la Sociología*. 3ra Ed. Buenos Aires: El Ateneo. 1983.
- INSTITUTO AGRARIO ARGENTINO. *Reseña de Pilar*. 1948. p 47.
- JORGE, Carlos Alfredo de. *Aspectos geográficos del partido de General Sarmiento* .Tandil. [s. n.] Trabajo leído durante la XII semana de Geografía, 1979.
- JORGE, Carlos Alfredo de. MESIANO R; MOLFINO, S. *Geografía General y de Asia y África*. Buenos Aires: Plus Ultra. 1993. 380p ISBN: 950-21-1093-5.
- JORGE Carlos Alfredo de. *Geografía Política y Económica de la Republica Argentina, método sintético para encarar su análisis y estudio*. Buenos Aires: [s. n.] 2004.
- JORGE, Carlos Alfredo de. *Geografía Política y Económica Argentina*. Buenos Aires: Educa. 2009. 448 p. ISBN: 978-987-620-092-9.
- JUNTA DE ESTUDIOS HISTÓRICOS DE PILAR. *El Pilar de 1810*, [en línea]. Disponible en Web: <http://juntahistoriapilar.blogspot.com.ar/>. [Consulta: 16 de junio de 2010.].
- LAFON, Ciro René. *Introducción a la Arqueología*. Buenos Aires: [s. n.] 1971.
- LA PLATA. MINISTERIO DE INFRAESTRUCTURA. DIR. DE GEODESIA. Departamento de Investigación Histórica y Cartográfica. *Duplicado de Mensura del Pueblo de Pilar N° 29, Agr. Justiniano Lynch (1873); y Mensura de Pilar N° 61, Agr. Juan Coquet, 1878 (herederos de Toribio Insúa)*.
- IDEM. Dpto. de Investigación Histórica y Cartográfica. *Plano Nro 367-25-3 de Pilar, levantado por el Agrimensor Justiniano Lynch. Mensura del Pueblo de Pilar N° 29. 1873*.

- IDEM. Dpto. de Investigación Histórica y Cartográfica. Copia digital del plano que se encuentra en el duplicado de la Mensura N° 163 del Partido del Pilar levantado por el Arquitecto Hilario Ibarra del año 1894.
- IDEM. Catastro y Tierras de la Provincia de Buenos Aires. Mapa *Histórico del Partido del Pilar y el desmembramiento del Partido de Escobar*. Año 1945. Escala 1:50.000.
- IDEM. Expediente 2405. 1990. p 18 – 19.
- IDEM. Departamento de Investigación Histórica y Cartográfica. *Duplicado de Mensura N° 186 del Partido del Pilar*. Sucesión de Pedro Labat. Plano 186 del Agr. Emilio C. Weigel.
- LA PLATA. MINISTERIO DE INFRAESTRUCTURA. DIR. DE GEODESIA. Dpto. de Investigación Histórica y Cartográfica. Copia del *Plano del terreno del pueblo de Pilar, levantado por el Agrimensor Justiniano Lynch. Mensura del Pueblo de Pilar N° 33*.
- IDEM. Dpto. de Investigación Histórica y Cartográfica. Copia del *Plano Nro 10 de Pilar, levantado por el Agrimensor Marcos Chiclana*.
- IDEM. Dpto. de Investigación Histórica y Cartográfica. *Plano Nro. 368 – 25 - 3 de Pilar*.
- IDEM. Dpto. de Investigación Histórica y Cartográfica. *Plano de Pilar Nro. 364-25-3*.
- IDEM. *Dpto. de Investigación Histórica y Cartográfica. Duplicado del Plano Nro 14 de Pilar, levantado por el arquitecto Ibáñez de Luca en el año 1859, Mensura de las tierras de Pablo López*.
- IDEM. Dpto. de Investigación Histórica y Cartográfica. Plano Nro 62 de Pilar, levantado por el Agrimensor José Benites.
- LA PLATA. Gobierno del Provincia de Buenos Aires. *Legislación rectora para Clubes de Campo*. Decreto Nro 9404 / 86 de la Provincia de Buenos Aires. 1986.
- IDEM. Ley de la Provincia de Buenos Aires N° 11.723/95 Impacto Ambiental.
- IDEM. Decreto - Ley de la Provincia de Buenos Aires N° 8.912/77 de Ordenamiento Territorial y Uso del suelo. 1977.
- IDEM. Ley de la Provincia de Buenos Aires N° 6.253/60 de conservación de desagües naturales.
- IDEM. Ley de la Provincia de Buenos Aires N° 6.254/60 de fijación de cota mínima.

- LA PLATA. Ministerio de Economía. Dirección Provincial de Estadística: "Censo 2010 Provincia de Buenos Aires. Resultados Definitivos por Partido" p.215.
- LAPRIDA C, M. ORGEIRA y N GARCÍA CHAPORI. El registro de la Pequeña Edad de Hielo en lagunas pampeanas. Revista de la Asociación Geológica Argentina. 2009.
- LEVENE. Ricardo. (Dir.). *Historia de la Nación Argentina (desde los orígenes hasta la organización definitiva en 1862)* Academia Nacional de la Historia. Tomo III. Colonización y organización de Hispano América. Adelantados y Gobernadores del Río de la Plata. 3ra edición. Buenos Aires: El Ateneo. 1961.
- LOZANO, Pedro. Dir: LAMAS Andrés. *Historia de la Conquista del Paraguay, Río de la Plata y Tucumán*. Buenos Aires: [s. n.]. 1874. Tomo III.
- LUNA, Félix. *Estanislao López*. Buenos Aires: Planeta. 1999. p. 61 de pp.150. ISBN: 950-49-0522-6.
- LYNCH ARRIBÁLZAGA, Enrique. Los cerrillos del Pilar, en *Anales de la Sociedad Científica Argentina*. Buenos Aires: Artes Gráficas. Vol. XLI. 1896.
- MACEIRA, Verónica. *Notas para una caracterización del Área Metropolitana de Buenos Aires*. Malvinas Argentinas: Universidad Nacional de General Sarmiento. Instituto del Conurbano 201? p. 2.
- MAESO, Justo (Redactor). Registro Estadístico del Estado de Buenos Aires correspondiente al semestre 2º de 1854. Buenos Aires: Imprenta del Orden. 1855. p. 10.
- MANDRINI, Raúl. *La Argentina aborígen: De los primeros pobladores a 1910* Buenos Aires: Siglo XXI Editores. 2008. p 100. 288 p ISBN 978-987-629-027-2.
- MANSO, Julio. RÍOS, Emilio. CALDERÓN, Pablo. *Manuel de Pinazo: perfil económico y social de un hacendado del siglo XVIII*. Buenos Aires: Ateneo de estudios históricos Manuel Belgrano. 1983. MARCET, Eduardo Luís. EPIFANIO, Haydée. El tren que nació tranvía. Llegada a Pilar del Tramway Rural, en: *Terceras Jornadas de Historia del partido del Pilar 1994*. Pilar: Editora Sol. 1995. p. 51. ISBN: 950-43-6538-8.
- MARQUIEGUI, Dedier. Estancia y poder político en un partido la campaña. Buenos Aires Biblos. 1991.
- IDEM. Dedier. Pilar en la historia colonial rioplatense, en *Segundas Jornadas de Historia del partido del Pilar*. Pilar: Municipalidad de Pilar. 1992.

- IDEM. Dedier Norberto. Aprender y enseñar mirando: la dimensión simbólica de las representaciones sobre una ciudad antigua de la provincia de Buenos Aires .En: *La Historia Asociada* N° 9. Buenos Aires: Clio & Asociados. ca. 2013. p 79. 103 p. ISSN: 0328-820X.
- MARTÍNEZ, María Lara. Las Fortalezas de Estrella, en *Revista La Alcazaba*. Noviembre. Madrid: [s. l.] 2013.
- MARTÍNEZ SIERRA, Ramiro. *El Mapa de las Pampas*. Tomo I y II. Buenos Aires, Publicaciones del Ministerio del Interior. Ilustración N° IV “Fragmento de Nova et exacta deliementatio americiae partis asutralis de Hulsium”. 1975.
- MIERS, Jhon. “Map of the COUNTRY Between the RÍO DE LA PLATA and the PACIFIC OCEAN. Between the Parallels of 29° 45´ and 36 ° South Latitude” 1825 (recorte).
- MIERS, John. *Viaje al Plata, 1819 – 1824*. Buenos Aires: Solar – Hachette. 1968. p. 28.
- MIGUEZ Hernán G. El Camino del Sur Buenos Aires - Magdalena. Último tramo del Camino Real. Buenos Aires en: *The CIIC Scientific Magazine* 201?.
- MOLINA, Raúl A. Juan de Vergara, señor de vidas y haciendas en el Buenos Aires del siglo XVII, en *Boletín de la Academia Nacional de Historia*, Volúmenes XXIV-XXV. Buenos Aires [s. n.] 1950-1951.
- MOLINA, Raúl A. *Primeras crónicas de Buenos Aires. Las dos memorias de los hermanos Massiac*. En *Revista Historia* N° 1. Buenos Aires. 1955. p 109.
- MOLINA, Raúl A. El curso de los Ríos Paraná y Luján en la cartografía primitiva, en *Historia* N° 4: Buenos Aires: Ángel Estrada editores. 1956.
- MOLLE A. Horarios de los trenes en la Sección Palermo – Mercedes 21 de marzo de 1888, en: *Segundas Jornadas de Historia del partido del Pilar* 1992. Pilar: Editora Sol. 1993. p. 218. ISBN: 950-43-4681-2.
- MOUTOUKIAS, Zacarías. *Contrabando y control colonial en el siglo XVII*. Buenos Aires. [s. n.] 1988.
- MURAD, Luis. *Fotografía de la calle Lorenzo López en el pueblo de Pilar*. Año 1915.
- MURAD, Luis. *Fotografía de una procesión en la calle H. Yrigoyen en el pueblo de Pilar*. Año 1922.
- MURAD, Luis. *Fotografía de la calle Rivadavia en el pueblo de Pilar*. Año 1940.

- MURPHY, B. DE BLIJ H. D. *von Thünen and Human Geography: Culture, Society, and Space*. 7th edition. [s. l.] [s. n.] 2003.
- NAROSKY, Tito. YZURIETA, Darío. *Guía para la identificación de las aves de Argentina y Uruguay*. [s. l.] [s. n.]. 2003.
- NÉSPOLO, Eugenia A. Los Pagos de Luján: Pilar, Manzanares, Mercedes. El Fuerte y la Guardia Durante el siglo XVIII, en: *Xª Jornadas de Historia del Partido del Pilar*. Pilar: Junta de Estudios Históricos. 2010. p 6.
- OROÑO, Nicasio. (presentador). *Mapa. Proyecto de limitación Territorial de la República Argentina y demarcación de los territorios Nacionales*. 1869.
- OTERO, Hernán. (Dir.) *“Historia de la Provincia de Buenos Aires: Tomo 1: Población Ambiente y Territorio”*. Buenos Aires: UNIPE. 2012. 408 p. ISBN: 978-987-628-162-1.
- ORTELIUS, Abraham. *Planisferio “Theatrum Orbis Terrarum”*. 1570.
- ORFILA, Bartolomé A. (colab) PARADA, Ricardo. (Comp.). *Countries. Buenos Aires: Errepar. 2010. pp. 333 – 376 ISBN 978-987-01-1126-9*.
- OUTES, Félix. *Los Querandíes. Breve contribución al estudio de la arqueología argentina*. Buenos Aires: [s. n.]. 1897.
- IDEM. Los supuestos túmulos del Pilar, provincia de Buenos Aires, en: *Anales del Museo Nacional*, tomo XIII (Ser.3ra, T. VI), pp. 251-258, Buenos Aires: Edición del Autor. 1905.
- PALLIERE Juan Leon. *“Tropa de Carretas” acuarela*. 1858.
- PAPOLIO, Carlos. *Animales Prehistóricos de América del Sur*. Buenos Aires: Quondam. 2004. 96 p. ISBN: 9872164002.
- PARCHAPPE, Narciso. *Expedición fundadora del fuerte 25 de Mayo en Cruz de Guerra. Año 1828*. Buenos Aires: Editorial Universitaria de Buenos Aires. 1977. Passim [1828].
- PARROQUIA DEL PILAR. *Boletín Informativo La Buena Noticia*. Octubre, N° 291. Pilar: Imprenta Jauregui. 2004. p. 5.
- PARROQUIA DEL PILAR. *Historia de la Virgen del Pilar*. [en línea]. Disponible en Web: <http://parroquiadelpilar.org.ar/Historia-Virgen.html> [Consulta: 10 de octubre de 2014].
- PARROQUIA DEL PILAR: *Arquitectura del Templo*, [en línea] Disponible en Web: <http://parroquiadelpilar.org.ar/Historia-Virgen.html> [Consulta: 11/06/2014).

- PARROQUIA NUESTRA SEÑORA DE LA MERCED. Archivo. Ciudad Autónoma de Buenos Aires. Libro 3 de matrimonios, página 148 v.
- PASQUALI, Ricardo. TONNI, Eduardo. *Los Mamíferos Fósiles de Buenos Aires: Cuando los Gliptodontes Caminaban por la Avenida de Mayo*. Buenos Aires: Univérsitas. 2004. 146 p. ISBN 987-572-021-6.
- PASO VIOLA, Luis Fernando. *Diccionario de Geografía*. Buenos Aires: Karten Editora. 1986. ISBN 950-9076-51-4.
- PASO VIOLA, Luis Fernando. *Alta Cuenca del Río Luján*. [en línea]. PDF. Universidad Nacional de Luján – PRODSIG Disponible en Web: http://www.isnsc.com.ar/Revista/Numero004/Eje_4/EJE_04_03_luis_fernando_paso_viola_alta_cuenca_del_rio_lujan.pdf [consulta: 05 de febrero de 2014].
- PAUCKE, Florián. *Boleando Baguales*. Pintura. 1752.
- PAULA, Alberto De. *La ciudad y la región en el planeamiento indiano*. En: Revista América, Buenos Aires, 1976.
- PAULA, Alberto De. *La Comarca Bonaerense y su proceso urbano” (1580 – 1779)*. En Instituto de Arte Americano e Investigaciones estéticas. Seminario de Crítica N° 43. 1993. Octubre.[Asentamientos aborígenes en el área comarcal de Buenos Aires].
- PEARSON PRENTICE HALL. *Coronas Concéntricas de Burgess*. Graficación en 3D. 2008.
- IDEM. *Sectores Radiales de Hoyt*. Graficación en 3D. 2008.
- IDEM. *Sectores Múltiples de Harris y Ullman*. Graficación en 3D. 2008.
- PEÑA. Enrique, *Documentos y planos relativos al período edilicio colonial de la ciudad de Buenos Aires*. Municipalidad de la Ciudad, Buenos Aires. [s. n.] Vol. I. 1910.PILAR. MUNICIPALIDAD DE PILAR. Código de Zonificación. Ordenanza Nro10/85. 1985.IDEM. *Página Web oficial*. [en línea]. Pilar. Disponible en Web: <http://www.pilar.gov.ar/> [CONSULTA: 19/06/2015].
- IDEM. *Partido del Pilar: Pasado – Presente – Futuro*. Buenos Aires: Telas Argentinas. 1980.
- IDEM. Instituto Municipal de Cultura. *Resumen Histórico Partido Del Pilar “Cuna del Federalismo”*. Pilar [s.n.] 201? p. 1. pp. 13 [Director: Manuel Vázquez. Int. Dr. Humberto Zúcaro].
- IDEM. Partido del Pilar. *Plano General. Ubicación de Mojones de Nivelación*. Año 1980.

- IDEM. Plano General del Partido del Pilar. Año 1982.
- IDEM. *Plano General del Partido del Pilar. Localidades*. Año 1982.
- IDEM. Plano de la Ciudad de Pilar y Alrededores. Escala 1: 5000. Año 1983.
- IDEM. Secretaría de Planeamiento, Gestión y Desarrollo Urbano. Partido Del Pilar. *Plano de Localidades Postales*. Editado por Departamento de Cartografía. Dirección de Catastro Técnico y Agrimensura. Año 2012.
- IDEM. Revista de la Municipalidad del Pilar Nº 1. Pilar: [s. l.] 2013.
- IDEM. Secretaría de Planeamiento, Gestión y Desarrollo Urbano. Departamento de Cartografía Dirección de Catastro Técnico y Agrimensura. Partido Del Pilar. *Plano General del Partido del Pilar*. Año 2014.
- PILAR. MUNICIPALIDAD DE PILAR. *Plano del Partido del Pilar* [en línea] Disponible en Web: <http://www.pilar.gov.ar/> [consulta: 01 de febrero de 2014].
- IDEM. Dirección de Catastro Técnico y Agrimensura. Partido Del Pilar. *Plano de la Cuenca del río Luján y sus humedales*. 2015.
- IDEM. Secretaría de Planeamiento. Dirección de Catastro Técnico y Agrimensura. *Plano de Humedales del río Luján*. 2015.
- IDEM. *Pilar Capital Mundial del Polo*. [en línea] 12 de octubre de 2013 disponible en web: <http://www.pilar.gov.ar/pilar-capital-mundial-del-polo>. [consulta: 15 de mayo de 2015].
- PIMENTEL, Edmundo. *“Formulación y Evaluación de proyecto de Inversión: Aspectos Teóricos y prácticos”*. [en línea] 2008. 196 p. p 88. Disponible en: <http://www.seofrecensoluciones.com/edmundop/Libro%20Proyecto.pdf> [consulta: 23 de marzo de 2013].
- PORTAL DE TRENES. *Las Líneas Mitre, San Martín, Belgrano Sur y Roca quedarán bajo gestión de privados*. 12/02/2014. [en línea] disponible en Web: <http://portaldetrenes.com.ar/articulos/390/las-lineas-mitre-san-martin-belgrano-sur-y-roca-quedaran-bajo-gestion-de-privados> [consulta el 10/05/2015].
- PRESAS, Juan Antonio. *Nuestra Señora en Luján y Sumampa*. Estudio Crítico-Histórico, 1630-1730, Morón: [s.n.], 1974.
- IDEM. *Nuestra Señora de Luján: La Estancia del Milagro: Estudio Crítico – Histórico*. Morón: Ediciones Autores Asociados. 1977 p. 28.
- IDEM. *Ir a Luján es un deber*. Buenos Aires: Dunken. 1979. p 28. 74 p. ISBN: 987-02-0338-8.

- IDEM. *Nuestra Señora de Luján: Estudio crítico histórico 1630 - 1730*. Buenos Aires: Dunken. 1980.
- PRESAS, Juan Antonio. *Anales de Nuestra Señora de Luján 1630*. Buenos Aires: Talleres del Instituto Salesiano de Artes Gráficas 1987. p 28.
- IDEM. *Anales de nuestra Señora del Luján (1630 – 1993)*. En: Junta de Historia Eclesiástica Argentina. [Trabajo histórico documental] Buenos Aires: [s.n.]. 1993? p 18
- IDEM. *El Milagro de Luján –Año 1630-*. 2da Edición. Buenos Aires: Dunken. 1998. p 58. 80 p
- IDEM. *Los Caminos*. En: *Revista Círculo de la Historia Nº 40 Año 4 - Julio*. Buenos Aires: Archivo Histórico de Gran Buenos Aires. 1999 p 38.
- IDEM. *Anales de Nuestra Señora de Luján: Trabajo Histórico – Documental 1630 – 2002*. Buenos Aires: Dunken. 2002. ISBN 987-02-0085-0.
- IDEM. *La estancia del Milagro 1630*. Buenos Aires: Dunken. 2003. 44 p. ISBN: 987-02-0338-8.
- PUEYRREDÓN, Prilidiano “Un alto en la pulpería”. Óleo medidas: 24 x 32,6 cm; marco 39,4 x 48 x 3,8 cm.
- PUYOL, R. ESTEBANEZ, J. MÉNDEZ, R. *Geografía Humana*. Madrid: Cátedra. 1988. p.548 – 581.
- QUEVEDO, Roberto (Traductor). En SHMIDL, Ulrico. *Derrotero y Viaje al Río De La Plata y Paraguay* (1ra ed. 1599). Córdoba Argentina: Jorge Sarmiento Editor – Universitas Libros. 2011. 110 p. ISBN: 978-987-26478-7-2.
- RANDLE, Patricio H. *Geografía Histórica y Planeamiento*. Buenos Aires: EUDEBA. 1966. p. 103.
- RANDLE, Patricio. *La ciudad pampeana. Geografía Histórica. Geografía Urbana*. 2da Ed. Buenos Aires: OIKOS. 1977. p. 123.
- REAL ACADEMIA ESPAÑOLA. *Diccionario de la Lengua Española*. 22^a edición. 2012.
- REBORATTI Laura, *Mapa del Partido Del Pilar y su Parque Industrial*. Sistemas de Información Geográfica, UNGS.
- REINGOLD, Paula Verónica. *Nuestra Señora de Luján: Ven con nosotros a camina”* Buenos Aires: Santa María. 2004. p 3. p 80. ISBN: 987-9405-62-5.

- REVISTA DE DERECHO, HISTORIA Y LETRAS. Colección documentos Estanislao S. Zeballos, *Viajes inéditos de Azara*. Tomo XXVIII. Buenos Aires. 1907.
- ROCCATAGLIATA Juan A. (Coord.). *La Argentina. Geografía general y los marcos regionales*. 2da ed. Buenos Aires: Planeta. 1992. 801 p. ISBN: 950-742-234-X.
- ROMERO José Luis. *Latinoamérica, las ciudades y las ideas*. Buenos Aires: siglo XXI. 1986.
- ROMERO, José Luis. *La ciudad occidental: culturas urbanas en Europa y América*. Buenos Aires. Siglo Veintiuno Editores S. A. 2009. 336p ISBN 978-987-629-074-6.
- ROSA, José María. *Historia Argentina: Los Tiempos Españoles (1492- 1805)*. Buenos Aires: Oriente. 1974. p 6. p 437. Tomo 1.
- ROSA, José María. *Historia Argentina: Crisis del año XX*. Buenos Aires: Oriente. Tomo 3. Cap. 5. 1974. p. 262, de pp. 457.
- RUIZ DE MONTOYA, Antonio. Mapa: *Paraquvaria - Paraguuai*. 1636 – 1637.
- SALVADORES Antonio,: *Los Caminos de la costa de San Isidro*. En: Boletín del Instituto de Investigaciones Históricas. Buenos Aires: 1931. p 127.
- SALVAIRE, José María. *Historia de Nuestra Señora de Luján. Su origen, su Santuario, su Villa, sus milagros y su culto*. Ciudad Autónoma de Buenos Aires: Ediciones Fabro. 2014. 768 p. ISBN 978-987-713-015-7 [2da edición del trabajo original publicado por la imprenta de Pablo E. Coni en el año 1885].
- SÁNCHEZ CARO, A. MOMO Fernando R. *Ambiente Sustentable*. Buenos Aires: [s.n.]. 2010.
- SCHÁVELZON, Daniel. Un fuerte español cercano a Buenos Aires (1671-1672), en revista "Todo es Historia", N° 268, octubre. Buenos Aires: EUDEBA. 1989. ISSN 0040-8611.
- SCHLATTER, Eduardo. *Leyes, contratos y resoluciones referentes a los ferrocarriles y tranvías a tracción mecánica de la República Argentina*. Tomo IV. Buenos Aires: [s. n.]. 1904. p. 576.
- SCHMIDEL, Ulrich. *VIAJE AL RÍO DE LA PLATA* Lafone Quevedo Samuel A. (Trad). La Plata. [s. n.] 1902. Cap VII (Biblioteca Virtual Universal 2003).
- SCHMIDTMEYER, Peter. *Vadeando Pantano. Ilustración. París: Le Tour du Monde. 1821*.

- SHMIDL, Ulrico. *Derrotero y Viaje al Río De La Plata y Paraguay*. Quevedo, Roberto (trad). (1ra ed. 1599). Córdoba Argentina: Jorge Sarmiento Editor – Universitas Libros. 2011. p. 25. 110 p. ISBN: 978-987-26478-7-2.
- SGROI Alejandra. *Morfología Urbana*. 2da Edición. La Plata: Universidad Nacional de La Plata. Facultad de Arquitectura y Urbanismo. 2011. p. 7.
- TARBUCK Edward; UTGENS Frederick K. *Ciencias de la Tierra. Una introducción a la Geología Física*. 6ta ed. Madrid: Prentice Hall. 1999. pp. 616. ISBN: 84-8322-180-2.
- TAYLOR, F. Mapa de la Provincia de Buenos Aires con designación de Partidos. *Biblioteca Nacional. Mapoteca. Año 1877*.
- THILL, José Pedro; PUIGDOMENECH Jorge Alberto. *Guardias fuertes y fortines de la Frontera Sur, Historia, antecedentes y ubicación catastral*. Buenos Aires: Ejercito Argentino. Servicio Histórico del Ejército. Tomo II 2003. p 534.
- THUNEN, Johann Heinrich, Von. *Recherches sur l'influence que le prix de grains, la richesse du sol et les mpôts exercent sur les systèmes de culture*, Paris, 1851.
- TORRE REVELLO, José. *Adición a la Relación descriptiva de los mapas, planos, etc. del Virreinato de Buenos Aires existente en el Archivo General de Indias*. Buenos Aires: Facultad de Filosofía y Letras de la Universidad de Buenos Aires. Publicaciones del Instituto de Investigaciones Históricas Nro. 38. 1927.
- TORRE REVELLO, José; en "Acta de fundación de la ciudad de Trinidad del Puerto de Santa María de Buenos Aires el 11 de Junio de 1580". Buenos Aires: Institución Cultural Española, 1955. p 3-17. 41 p.
- TORRES LANZAS, Pedro. *Relación descriptiva de los mapas, planos, etc. del Virreinato de Buenos Aires existente en el Archivo General de Indias*. 2da. Edición. Buenos Aires: Facultad de Filosofía y Letras de la Universidad de Buenos Aires. Publicaciones de la Sección de Historia Nro. 7). 1921.
- TRELLES, Manuel Ricardo. *Registro Estadístico del Estado de Buenos Aires*. Buenos Aires: Imprenta de la ciudad. Tomo I. 1857.
- ULLFIG, Jorge. *Red Ferroviaria Metropolitana del Gran Buenos Aires*. 2008.
- UNIVERSIDAD DE BUENOS AIRES. FACULTAD DE FILOSOFÍA Y LETRAS. Publicaciones del Instituto de Investigaciones Históricas. *Documentos Para la Historia Argentina: Padrones de la Ciudad y Campaña de Buenos Aires (1726 – 1810)*. Tomo X. PADRONES. Buenos Aires: Peuser. 1820 – 1855.

- UNIVERSIDAD DE BUENOS AIRES. FACULTAD DE CIENCIAS ECONÓMICAS, Anales. *Crecimiento de la Población de Buenos Aires y su Campaña (1726 – 1810)*. Tomo I. Buenos Aires. 1919.
- UDAONDO, Enrique. *Reseña Histórica de la Villa de Luján*. Luján. [s. n.] 1939.
- VAS MINGO Maria Milagros Del. *Las Ordenanzas de 1573, sus antecedentes y consecuencias*. Madrid: Universidad Complutense. 1985. p. 87.
- VÁZQUEZ Manuel. (Dir.). *Partido del Pilar “Cuna del Federalismo” Resumen Histórico*. Pilar: Municipalidad de Pilar, Instituto Municipal de Cultura. ca. 199?. p. 8. 13 p.
- VICAT, Mariana. *CACIQUES: INDÍGENAS ARGENTINOS*. Buenos Aires: Libertador. 2008. 224 p.
- VICENTE Marina Verónica. Lic. en Geología trabaja en AySA. Anexo “Entrevistas” al presente trabajo. p. 20.
- VIDELA, Azucena Beatriz. *BREVE HISTORIA ABORIGEN EN TIEMPOS PREHISPÁNICOS DE VILLA ROSA PILAR*. Pilar: EES N° 5. 2012 p 5.
- VIDAL-KOPPMAN, S. *La articulación global-local o cuando los actores privados construyen una nueva ciudad*. Scripta Nova, 2006, Vol. X, N° 218.
- VIDAL – KOPPMANN, Sonia. La Ciudad Privada: Nuevos Actores, Nuevos Escenarios ¿Nuevas Políticas Urbanas? En: *Scripta Nova. Revista Electrónica De Geografía y Ciencias Sociales Universidad de Barcelona*. [en línea] ISSN: 1138-9788. 1ro de agosto de 2005. Disponible en Web: <http://www.ub.edu/geocrit/sn/sn-194-15.htm> [consulta: 17 de abril 2015].
- VIGNATI, Milciades Alejo Los habitantes proto históricos de la pampasea bonaerense y nordpatagónica en: Investigaciones y ensayos N° 3 de la Academia Nacional de la Historia. Buenos Aires Julio / Diciembre. 1967.
- VILLARREAL, Juan Carlos. (Dir.). Luján Capital Nacional de la Fe: La historia de la Virgen de Luján. En: *Revista Nosotros Edición especial*. 3ra Ed. Luján. 1999
- WYROBISZ, Andrzej. La ordenanza de Felipe II del año 1573 y la construcción de ciudades coloniales españolas en la América. [s. l.] Estudios Latinoamericanos 7, 1980.P p. 21. ISSN 0137-3081.